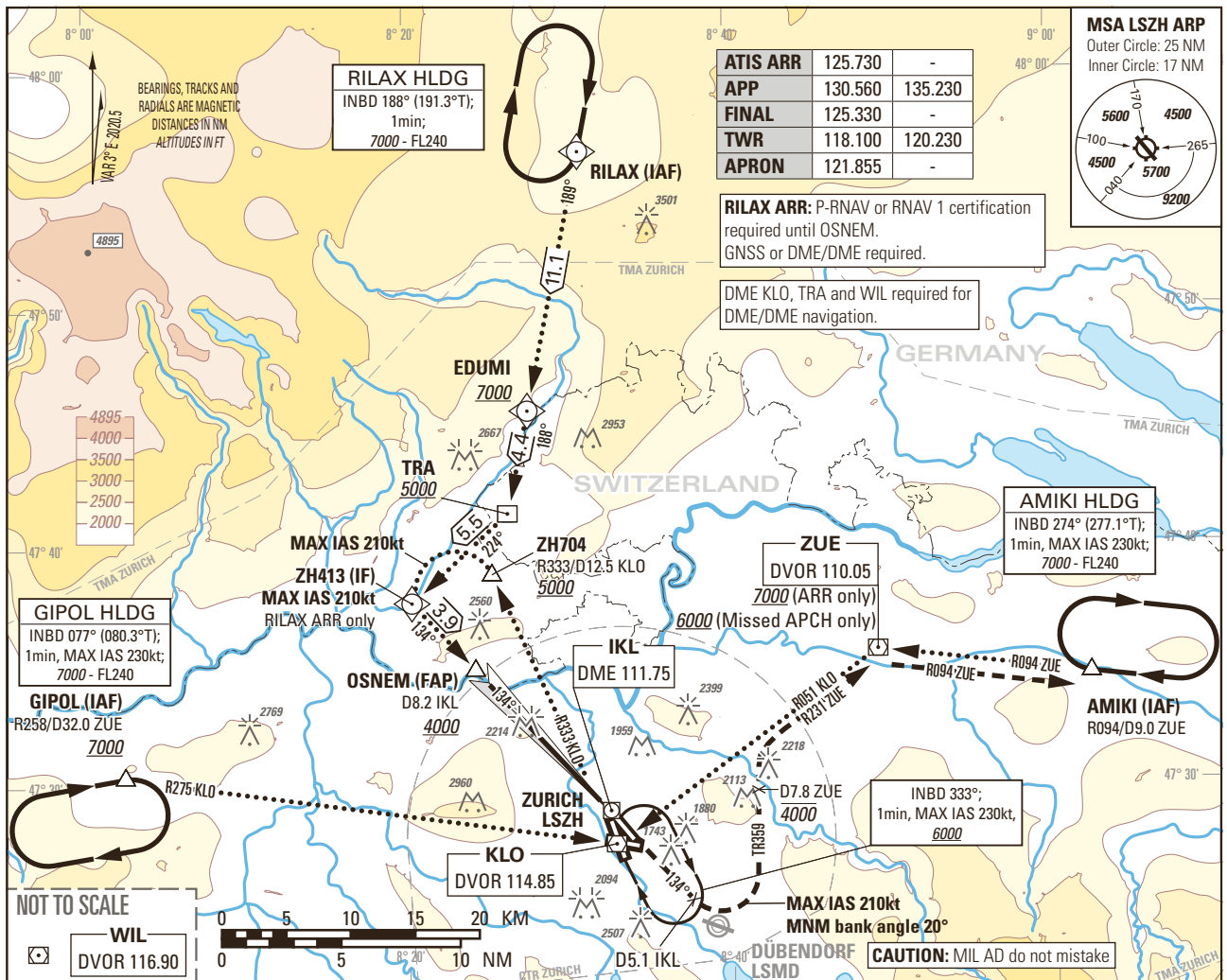


Instrument Approach Chart
(IAC) - ICAO

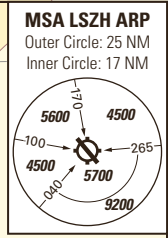
AD ELEV 1417ft

TRANSITION LEVEL by ATC
TRANSITION ALTITUDE 7000

ZURICH LSZH
ILS RWY 14
CAT II & III



ATIS ARR	125.730	-
APP	130.560	135.230
FINAL	125.330	-
TWR	118.100	120.230
APRON	121.855	-



RILAX ARR: P-RNAV or RNAV 1 certification required until OSNEM.
GNSS or DME/DME required.

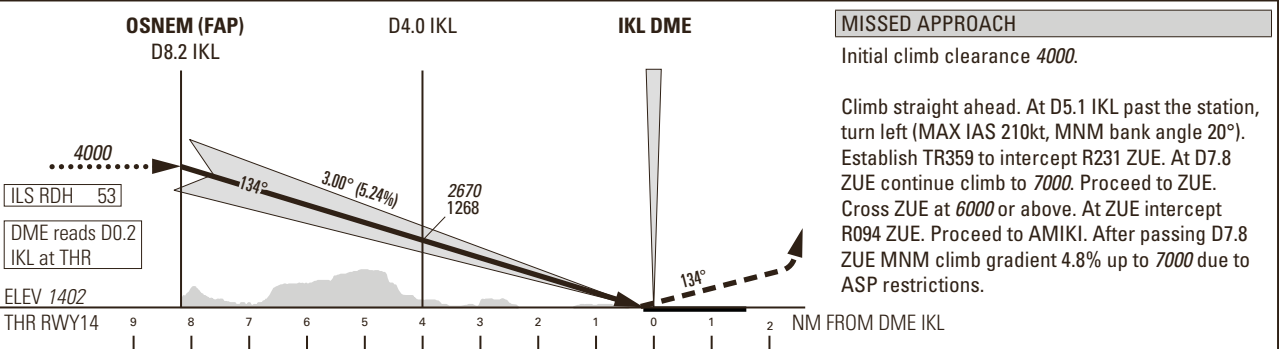
DME KLO, TRA and WIL required for DME/DME navigation.

AMIKI HLDG
INBD 274° (277.1°T);
1min, MAX IAS 230kt;
7000 - FL240

ZUE
D8.8 ZUE
7000 (ARR only)

NOT TO SCALE
WIL
D8.2 IKL
D9.0 ZUE
D11.0 ZUE
D13.0 ZUE
D15.0 ZUE
D17.0 ZUE
D19.0 ZUE
D21.0 ZUE
D23.0 ZUE
D25.0 ZUE
D27.0 ZUE
D29.0 ZUE
D31.0 ZUE
D33.0 ZUE
D35.0 ZUE
D37.0 ZUE
D39.0 ZUE
D41.0 ZUE
D43.0 ZUE
D45.0 ZUE
D47.0 ZUE
D49.0 ZUE
D51.0 ZUE
D53.0 ZUE
D55.0 ZUE
D57.0 ZUE
D59.0 ZUE
D61.0 ZUE
D63.0 ZUE
D65.0 ZUE
D67.0 ZUE
D69.0 ZUE
D71.0 ZUE
D73.0 ZUE
D75.0 ZUE
D77.0 ZUE
D79.0 ZUE
D81.0 ZUE
D83.0 ZUE
D85.0 ZUE
D87.0 ZUE
D89.0 ZUE
D91.0 ZUE
D93.0 ZUE
D95.0 ZUE
D97.0 ZUE
D99.0 ZUE

CAUTION: MIL AD do not mistake



OBSTACLE CLEARANCE ALTITUDE (HEIGHT)						
STRAIGHT-IN APPROACH						
	A	B	C	D	D _L	
CAT I	pressure altimeter	1553 (151)	1562 (160)	1573 (171)	1586 (184)	1593 (191)
CAT II	radio altimeter	1454 (52)	1465 (63)	1477 (75)	1492 (90)	1502 (100)
	radio altimeter and autopilot	1452 (50)	1463 (61)	1477 (75)	1491 (89)	1499 (97)
DECISION ALTITUDE (HEIGHT) ¹⁾						
CAT I	pressure altimeter	1602 (200)				
CAT II	radio altimeter and autopilot	1502 (100)				

ROD	GS kt	90	110	130	150
	FT/MIN	478	584	690	796

NOTE
¹⁾ Radio altimeter reading at CAT I DH 187ft, at CAT II DH 95ft, for lower minima PPR FOCA.

COR: WIL VOR renewed to DVOR (WEF 15JUN2023)

THIS PAGE INTENTIONALLY LEFT BLANK