

---

# SWITZERLAND

Phone: +41 (0) 43 931 61 68

Telegraphic address:

AFS: AFTN: LSSAYOYX

Email: aip@skyguide.ch

skyguide

AIP Services  
P.O. Box  
CH-8602 Wangen bei Dübendorf  
Switzerland

**AIC 006/2022 B**

**Effective Date: 08-SEP-2022**

**End Date: 05-OCT-2022**

**Publication Date: 08-SEP-2022**

---

## Luftraumstrukturänderung 2023 /

## Modification de la structure de l'espace aérien 2023 /

## Modifica della struttura dello spazio aereo 2023

### Anpassung Luftraumstruktur 2023

Die Luftraumstruktur der Schweiz wird regelmässig auf ihre Zweckmässigkeit hin überprüft und gegebenenfalls angepasst. Gestützt auf Art. 2 Abs. 1 der Verordnung über den Flugsicherungsdienst (VFSD; SR 748.132.1) sind 2023 die in diesem AIC dokumentierten Änderungen vorgesehen. Sie wurden im Auftrag der jeweiligen Antragsteller durch das Airspace Design Expert Team (AD ET) ausgearbeitet, welches aus Mitgliedern des BAZL, der MAA, der LW und von Skyguide besteht. Die Verbände der Allgemeinen Luftfahrt (General Aviation) wurden vorgängig durch das BAZL an Sitzungen des National Airspace Management Advisory Committees (NAMAC) über diese Änderungen informiert.

Vor der Anpassung der Luftraumstruktur erhalten die Stakeholder hiermit die Gelegenheit, sich zu diesen Anpassungen, sofern betroffen, zu äussern.

**Allfällige Stellungnahmen sind schriftlich und begründet bis 06. Oktober 2022 zu richten an:**

**Bundesamt für Zivilluftfahrt  
Sektion Luftraum  
3003 Bern**

Für jede Luftraumänderung muss eine positive Sicherheits- und Risikoüberprüfung (Safety and Risk Assessment) vorliegen, welche aus Verfahrens- und Zeitgründen zum Zeitpunkt der öffentlichen Auflage dieses AIC's noch nicht vollständig abgeschlossen ist.

Unter Berücksichtigung der eingegangenen Stellungnahmen wird das BAZL im Anschluss seine Verfügung über die Änderung der Luftraumstruktur erlassen. Dagegen wird als Rechtsmittel die Beschwerde beim Bundesverwaltungsgericht möglich sein.

Über die Eingaben und Stellungnahmen im Rahmen dieser Anhörung wird keine Korrespondenz geführt.

### Spezialitäten für die Luftraumänderungen 2023

Da die Schweiz im nächsten Jahr kartenrelevante Anpassungen zu publizieren hat, wurde entschieden, die Luftraumänderungen 2023 sowie die Publikation der Luftfahrtkarten per 23-MAR-2023 zu veröffentlichen. Dies entspricht der Abmachung mit den betroffenen Nachbarstaaten.

Luftfahrtinformationsfreigabestelle (LIFS)

Email: lifs@bazl.admin.ch

Phone: +41 (0) 58 465 96 03

---

## 1. Umwandlung von Schiesszonen in Flugbeschränkungsgebiete

Nach den ersten Umwandlungen von Schiesszonen in Flugbeschränkungsgebiete per März 2022, erfolgt nun der zweite Teil im Rahmen der Luftraumstrukturänderung der Schweiz 2023 unter den gleichen Begründungen und nach demselben Prinzip:

Für Schiessübungen mit Mitteln der Schweizer Armee, welche eine Höhe von 250m oder mehr über Grund erreichen, muss heute zur Sicherheit der Luftraumnutzer eine Schiesszone aktiviert werden. Diese Schiesszonen werden via NOTAM und DABS publiziert und machen die Luftraumnutzer auf die Aktivität und davon ausgehende Gefahr aufmerksam. Der Ein- oder Durchflug durch eine aktive Schiesszone ist erlaubt. Diese Handhabung setzt die zivile Luftfahrt einer erhöhten Gefahr aus, welches die Piloten und Pilotinnen nicht erkennen können.

In Zukunft werden für Schiessübungen mit scharfer Munition anstelle von Schiesszonen Flugbeschränkungsgebiete (LS-R) über den Schiess- und Waffenplätzen errichtet. Mit dem Verbot des Einflugs in eine aktive LS-R für Schiessen wird das Risiko für die Luftraumnutzer auf ein akzeptables Niveau reduziert. Da es für Piloten und Pilotinnen keine Möglichkeit gibt, die Munition zu sehen und entsprechend auszuweichen, ist dies neben den von der Armee eingesetzten Luftraumbeobachtern die einzige Möglichkeit zur Risikominimierung. Neben der erhöhten Sicherheit für die Luftraumnutzer bringen die LS-R einen Effizienzgewinn für die Armee. Schiessübungen müssen nicht mehr (oder viel seltener) zum Schutz von einfliegenden Flugzeugen unterbrochen und neu begonnen werden.

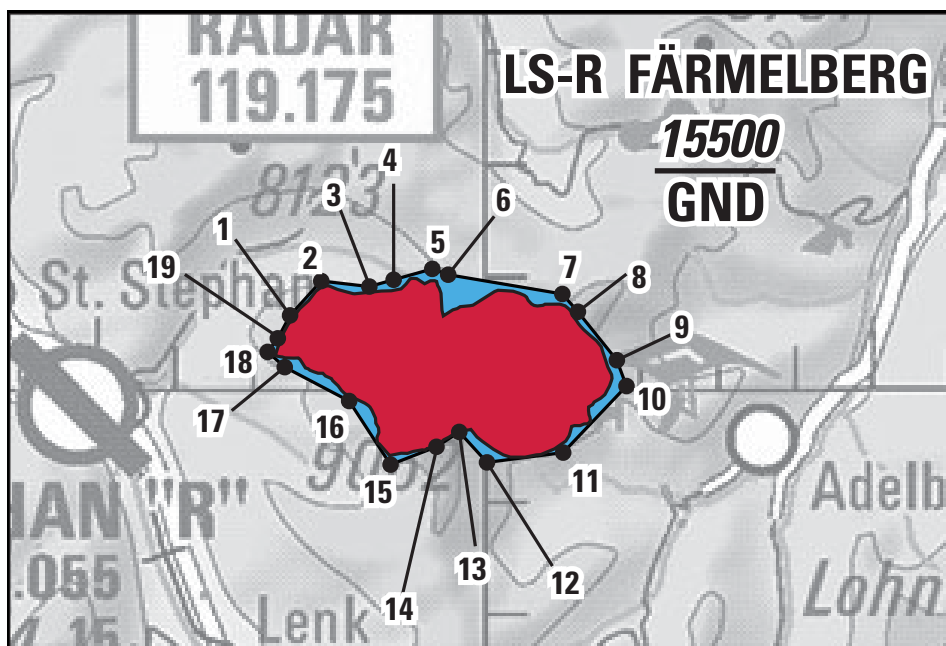
Dazu kommt der Vorteil einer ordentlichen Publikation der LS-R im AIP, VFRM und, für die regelmässig aktiven Flugbeschränkungsgebiete, auf der ICAO-Karte. Koordinaten und höchstmögliche Aktivierungshöhen der Flugbeschränkungsgebiete stehen so allen Luftraumnutzern zur Verfügung und können auch auf digitalen Planungs- und Navigierungshilfen dargestellt werden, womit die Flugvorbereitung und -Durchführung modernisiert und vereinfacht wird.

Die Umwandlung der heute und in Zukunft in der Schweiz genutzten Schiesszonen in Flugbeschränkungsgebiete erfolgt in mehreren Tranchen. Nach der ersten Tranche für 2022 erfolgt nun die zweite und vorläufig letzte Tranche 2023 mit folgenden Schiessplätzen:

- 1.1 LS-R Färmelberg
- 1.2 LS-R Gadmen
- 1.3 LS-R Sustenpass
- 1.4 LS-R Glaubenberg/Wasserfallen
- 1.5 LS-R Wasserfallen
- 1.6 LS-R Chalchtal
- 1.7 LS-R Chlialp
- 1.8 LS-R Mätteli
- 1.9 LS-R Val Piana/Cavagnolo
- 1.10 LS-R Mundaun/Nova
- 1.11 LS-R Val Cristallina
- 1.12 LS-R Val Nalps
- 1.13 LS-R Val Rondadura
- 1.14 LS-R Val Curtegn
- 1.15 LS-R Albula Alpen E
- 1.16 LS-R Rossboden/Rheinsand
- 1.17 LS-R Frauenfeld
- 1.18 LS-R Wichlen

In Rot sieht man die aktuellen Schiesszonen und in blau sind die vorgeschlagenen Flugbeschränkungsgebiete (LS-R) dargestellt. Die vorgeschlagenen LS-R sind leicht grösser als die aktuellen Schiesszonen, dies um der Leichtaviatik navigatorisch geeignete Punkte für das Umfliegen der LS-R zur Verfügung zu stellen. Die Aktivierungshäufigkeit, welche pro LS-R angegeben wird, entspricht der maximalen Anzahl an Aktivierungstagen pro Jahr. Es gibt zudem einige LS-R mit verschiedenen Maximalhöhen. Deren Obergrenzen werden auf der ICAO Karte mit "NOTAM" bezeichnet, da die tatsächliche Aktivierungshöhe dann jeweils mit NOTAM und DABS bekanntgegeben wird. Die Obergrenze der LS-R wird auf eine VFR-Trennfläche gerundet, damit, falls von der Höhe her überhaupt möglich, ein sicherer Überflug der LS-R auf einer VFR-Flughöhe gewährleistet werden kann.

## 1.1 LS-R Färmelberg



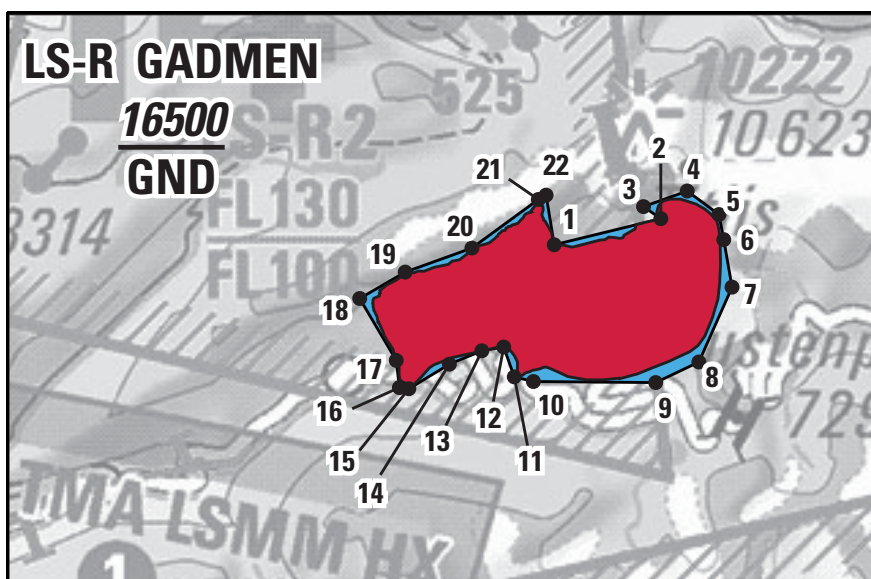
1	46 31 03.073 N	007 28 05.059 E
2	46 31 21.453 N	007 28 29.275 E
3	46 31 18.484 N	007 29 06.533 E
4	46 31 22.134 N	007 29 25.378 E
5	46 31 27.92 N	007 29 55.351 E
6	46 31 24.812 N	007 30 07.689 E
7	46 31 14.43 N	007 31 36.201 E
8	46 31 04.898 N	007 31 48.235 E
9	46 30 38.935 N	007 32 18.39 E
10	46 30 25.102 N	007 32 25.815 E
11	46 29 49.509 N	007 31 36.698 E
12	46 29 44.296 N	007 30 37.631 E
13	46 30 00.631 N	007 30 16.159 E
14	46 29 52.673 N	007 29 58.496 E
15	46 29 43.151 N	007 29 22.875 E
16	46 30 17.219 N	007 28 50.823 E
17	46 30 35.357 N	007 28 00.916 E
18	46 30 43.541 N	007 27 47.684 E
19	46 30 50.79 N	007 27 55.541 E
1	46 31 03.073 N	007 28 05.059 E

**Obergrenze:** 15'500 ft AMSL (es wird bis 4'500 m AMSL geschossen)

**Art der Aktivität:** Schiessaktivität

**Häufigkeit:** 25 Tage/Jahr

1.2 LS-R Gadmen



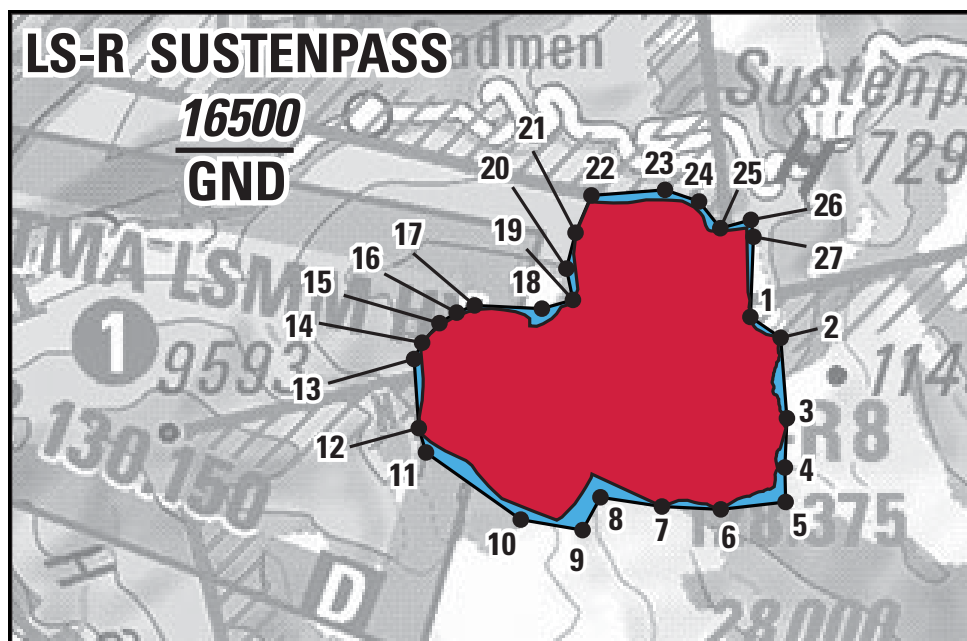
1	46 45 57.37 N	008 24 58.327 E
2	46 46 12.096 N	008 26 30.864 E
3	46 46 19.391 N	008 26 16.01 E
4	46 46 28.339 N	008 26 54.013 E
5	46 46 14.106 N	008 27 21.212 E
6	46 45 59.142 N	008 27 25.083 E
7	46 45 30.827 N	008 27 31.725 E
8	46 44 46.566 N	008 27 02.193 E
9	46 44 34.652 N	008 26 24.639 E
10	46 44 36.197 N	008 24 38.83 E
11	46 44 39.098 N	008 24 22.355 E
12	46 44 56.908 N	008 24 13.544 E
13	46 44 54.842 N	008 23 54.571 E
14	46 44 47.115 N	008 23 26.32 E
15	46 44 32.793 N	008 22 51.022 E
16	46 44 33.559 N	008 22 42.856 E
17	46 44 49.736 N	008 22 40.397 E
18	46 45 26.821 N	008 22 09.426 E
19	46 45 42.196 N	008 22 49.055 E
20	46 45 56.033 N	008 23 47.061 E
21	46 46 24.43 N	008 24 45.066 E
22	46 46 26.949 N	008 24 51.808 E
1	46 45 57.37 N	008 24 58.327 E

**Obergrenze:** 16'500 ft AMSL (es wird bis 5'000 m AMSL geschossen)

**Art der Aktivität:** Schiessaktivität

**Häufigkeit:** 25 Tage/Jahr

### 1.3 LS-R Sustenpass



1	46 42 50.527 N	008 26 51.507 E
2	46 42 39.188 N	008 27 14.821 E
3	46 41 56.051 N	008 27 18.898 E
4	46 41 29.713 N	008 27 16.804 E
5	46 41 11.243 N	008 27 17.036 E
6	46 41 07.727 N	008 26 26.556 E
7	46 41 09.649 N	008 25 40.79 E
8	46 41 15.008 N	008 24 53.068 E
9	46 40 57.547 N	008 24 38.86 E
10	46 41 03.586 N	008 23 50.881 E
11	46 41 40.136 N	008 22 37.804 E
12	46 41 53.236 N	008 22 32.42 E
13	46 42 30.242 N	008 22 29.418 E
14	46 42 38.926 N	008 22 35.806 E

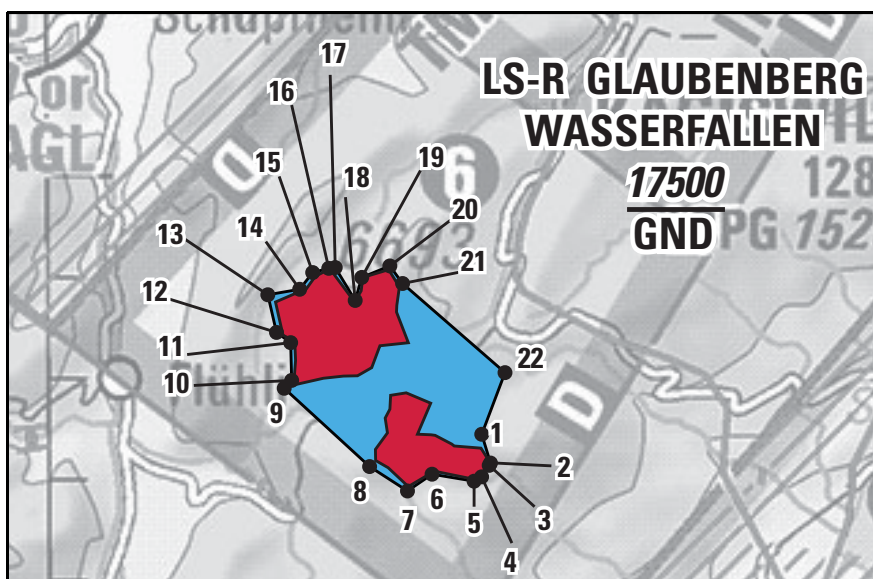
15	46 42 49.283 N	008 22 49.471 E
16	46 42 54.813 N	008 23 02.977 E
17	46 42 58.547 N	008 23 16.973 E
18	46 42 56.378 N	008 24 09.34 E
19	46 43 00.857 N	008 24 33.566 E
20	46 43 17.643 N	008 24 28.79 E
21	46 43 36.786 N	008 24 36.231 E
22	46 43 56.646 N	008 24 48.96 E
23	46 43 59.156 N	008 25 46.3 E
24	46 43 52.698 N	008 26 12.69 E
25	46 43 38.229 N	008 26 28.96 E
26	46 43 42.495 N	008 26 52.87 E
27	46 43 33.436 N	008 26 54.653 E
1	46 42 50.527 N	008 26 51.507 E

**Obergrenze:** 16'500 ft AMSL (es wird bis 5'000 m AMSL geschossen)

**Art der Aktivität:** Schiessaktivität

**Häufigkeit:** 25 Tage/Jahr (Tourismussperre gilt vom 01.07 bis 15.09)

#### 1.4 LS-R Glaubenberg Wasserfallen



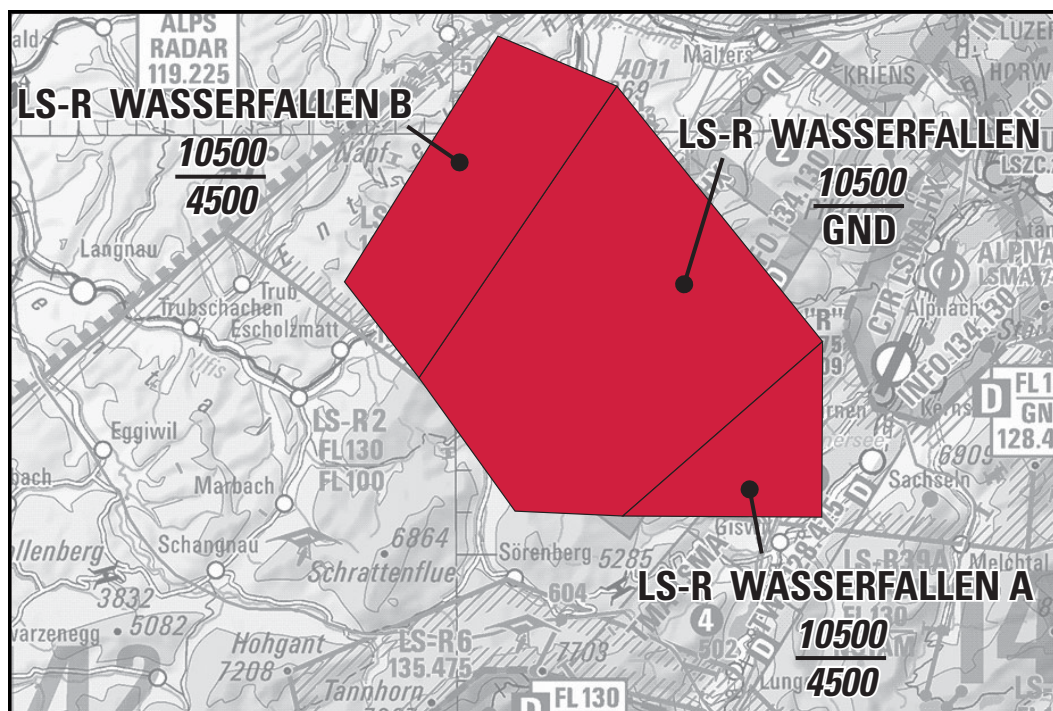
1	46 52 47.935 N	008 06 51.906 E
2	46 52 30.777 N	008 06 59.27 E
3	46 52 29.408 N	008 06 58.128 E
4	46 52 22.612 N	008 06 51.472 E
5	46 52 20.066 N	008 06 44.925 E
6	46 52 24.44 N	008 06 08.513 E
7	46 52 14.577 N	008 05 47.085 E
8	46 52 29.294 N	008 05 14.418 E
9	46 53 16.277 N	008 04 00.904 E
10	46 53 20.926 N	008 04 07.424 E
11	46 53 43.376 N	008 04 06.823 E
12	46 53 49.525 N	008 03 54.6 E
13	46 54 11.969 N	008 03 47.332 E
14	46 54 15.081 N	008 04 15.015 E
15	46 54 24.966 N	008 04 26.412 E
16	46 54 27.388 N	008 04 40.392 E
17	46 54 27.846 N	008 04 46.038 E
18	46 54 08.164 N	008 05 03.1 E
19	46 54 21.841 N	008 05 08.98 E
20	46 54 28.531 N	008 05 33.428 E
21	46 54 18.014 N	008 05 44.349 E
22	46 53 24.48 N	008 07 12.549 E
1	46 52 47.935 N	008 06 51.906 E

**Obergrenze:** 17'500 ft AMSL (es wird bis 5'200 m AMSL geschossen)

**Art der Aktivität:** Schiessaktivität

**Häufigkeit:** 30 Tage/Jahr

## 1.5 LS-R Wasserfallen



LS-R Wasserfallen

1	47 01 29.653 N	008 06 19.097 E
2	46 55 22.331 N	008 13 23.110 E
3	46 51 15.987 N	008 06 23.871 E
4	46 51 24.233 N	008 02 39.770 E
5	46 54 35.648 N	007 59 21.755 E
1	47 01 29.653 N	008 06 19.097 E

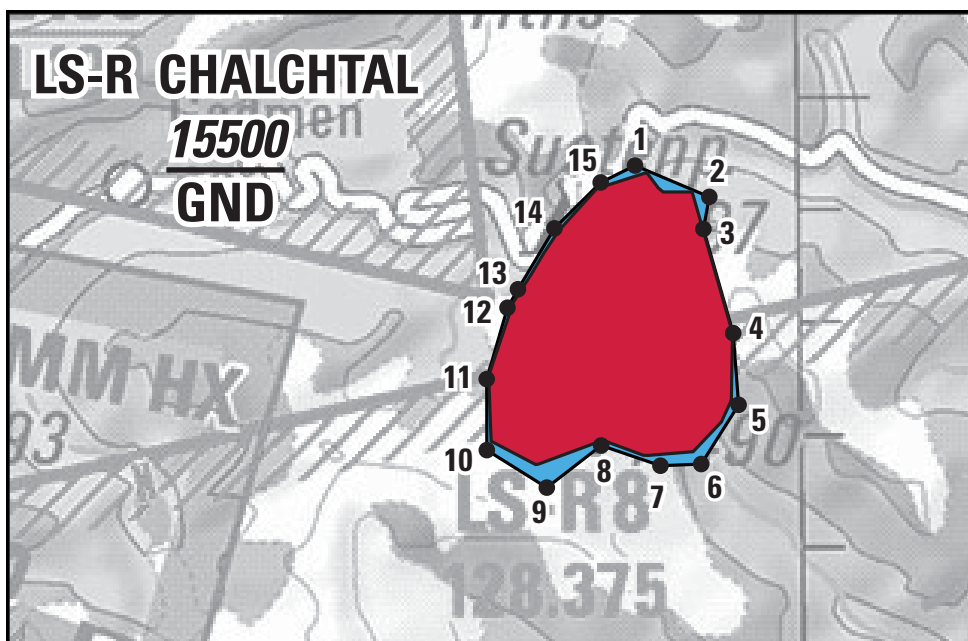
**Obergrenze:** 10'500 ft AMSL (es wird bis FL100 operiert)

**Art der Aktivität:** Fliegerschiessen und MIL Flieger Tätigkeit

**Untergrenze 2 und 3:** 4'500 ft AMSL (es wird bis 5'000 ft AMSL operiert)

**Häufigkeit:** 25 Tage/Jahr (Aktivierungen während den Monaten Oktober bis und mit Mai)

## 1.6 Chalchtal



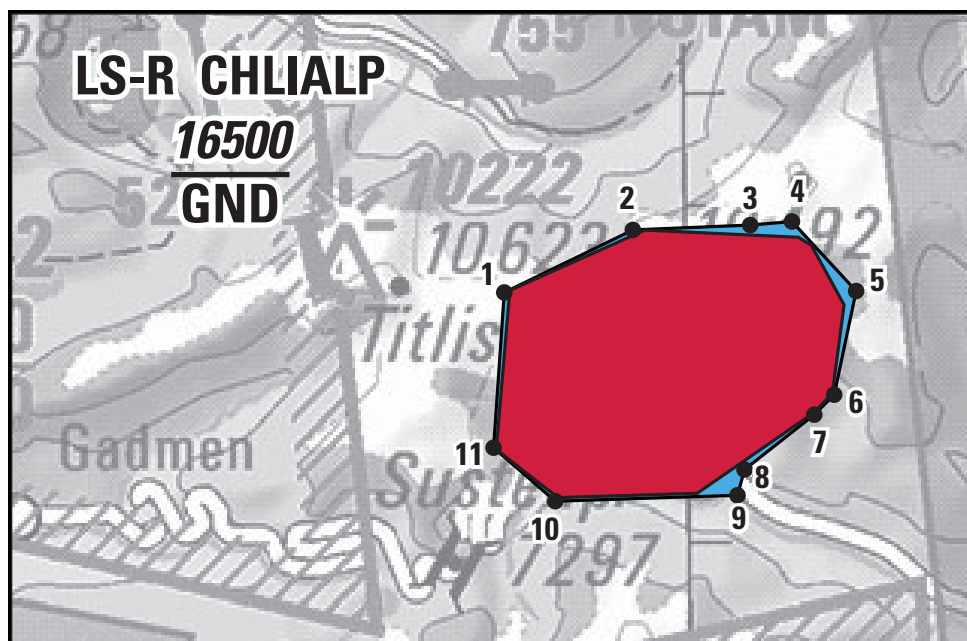
1	46 44 48.109 N	008 28 30.47 E
2	46 44 30.79 N	008 29 27.999 E
3	46 44 13.679 N	008 29 23.068 E
4	46 43 17.655 N	008 29 45.155 E
5	46 42 39.276 N	008 29 48.61 E
6	46 42 07.84 N	008 29 18.912 E
7	46 42 07.238 N	008 28 47.184 E
8	46 42 18.49 N	008 28 01.273 E
9	46 41 56.311 N	008 27 18.546 E
10	46 42 16.8 N	008 26 32.267 E
11	46 42 54.815 N	008 26 32.88 E
12	46 43 32.881 N	008 26 49.767 E
13	46 43 42.682 N	008 26 58.09 E
14	46 44 15.041 N	008 27 27.105 E
15	46 44 39.276 N	008 28 03.572 E
1	46 44 48.109 N	008 28 30.47 E

**Obergrenze:** 15'500 ft AMSL (es wird bis 4'500 m AMSL geschossen)

**Art der Aktivität:** Schiessaktivität

**Häufigkeit:** 25 Tage/Jahr

1.7 Chlialp



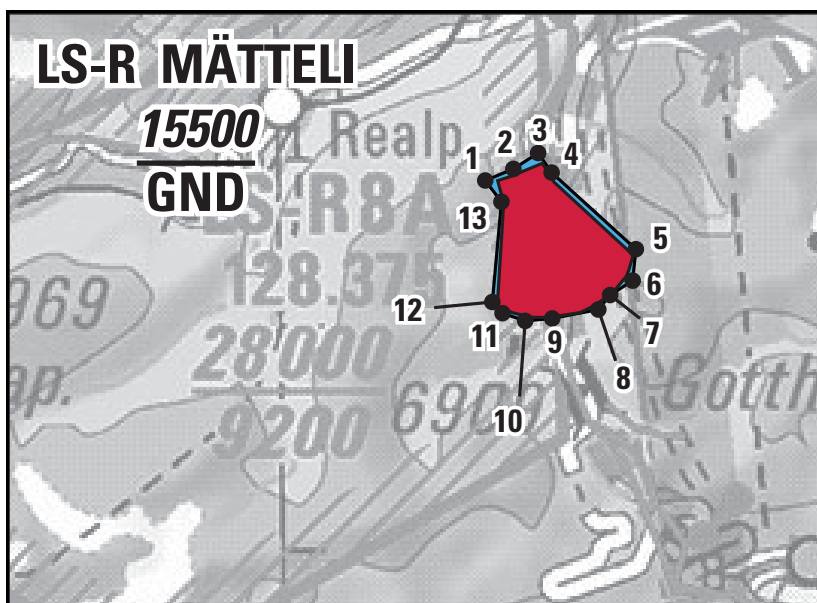
1	46 46 38.036 N	008 28 16.275 E
2	46 47 10.618 N	008 29 57.119 E
3	46 47 12.351 N	008 31 28.587 E
4	46 47 13.931 N	008 32 01.138 E
5	46 46 36.226 N	008 32 50.387 E
6	46 45 40.912 N	008 32 32.157 E
7	46 45 30.381 N	008 32 16.422 E
8	46 45 01.507 N	008 31 21.521 E
9	46 44 47.799 N	008 31 15.767 E
10	46 44 45.939 N	008 28 53.853 E
11	46 45 15.027 N	008 28 06.337 E
1	46 46 38.036 N	008 28 16.275 E

**Obergrenze:** 16'500 ft AMSL (es wird bis 5'000 m AMSL geschossen)

**Art der Aktivität:** Schiessaktivität

**Häufigkeit:** 25 Tage/Jahr

## 1.8 Mätteli



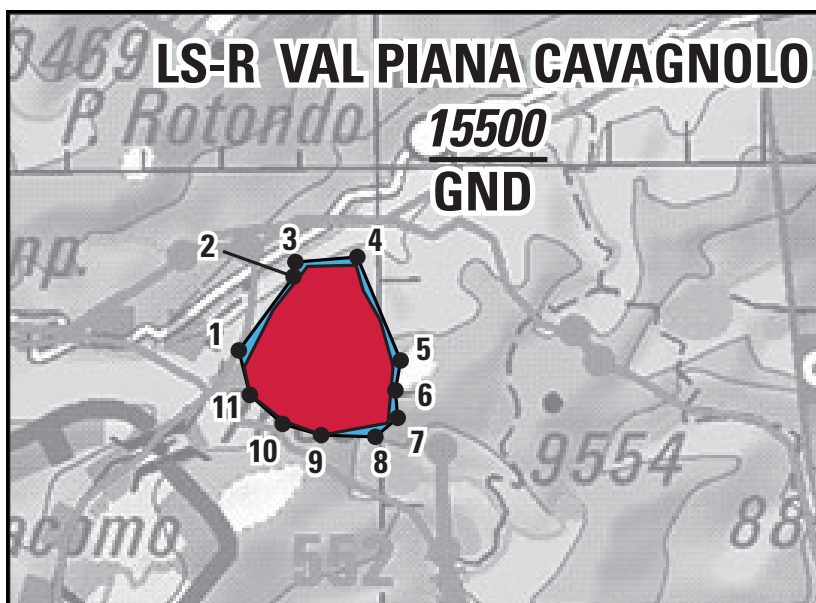
1	46 35 39.612 N	008 33 17.501 E
2	46 35 45.611 N	008 33 39.489 E
3	46 35 53.928 N	008 33 58.851 E
4	46 35 43.352 N	008 34 09.116 E
5	46 35 01.676 N	008 35 13.64 E
6	46 34 44.882 N	008 35 10.852 E
7	46 34 37.347 N	008 34 53.118 E
8	46 34 29.687 N	008 34 43.834 E
9	46 34 25.267 N	008 34 07.938 E
10	46 34 24.164 N	008 33 46.966 E
11	46 34 28.455 N	008 33 29.453 E
12	46 34 34.5 N	008 33 21.654 E
13	46 35 28.108 N	008 33 29.834 E
1	46 35 39.612 N	008 33 17.501 E

**Obergrenze:** 15'500 ft AMSL (es wird bis 4'500 m AMSL geschossen)

**Art der Aktivität:** Schiessaktivität

**Häufigkeit:** 25 Tage/Jahr (nur im Winter, wenn der Gotthardpass geschlossen ist)

1.9 Val Piana/Cavagnolo



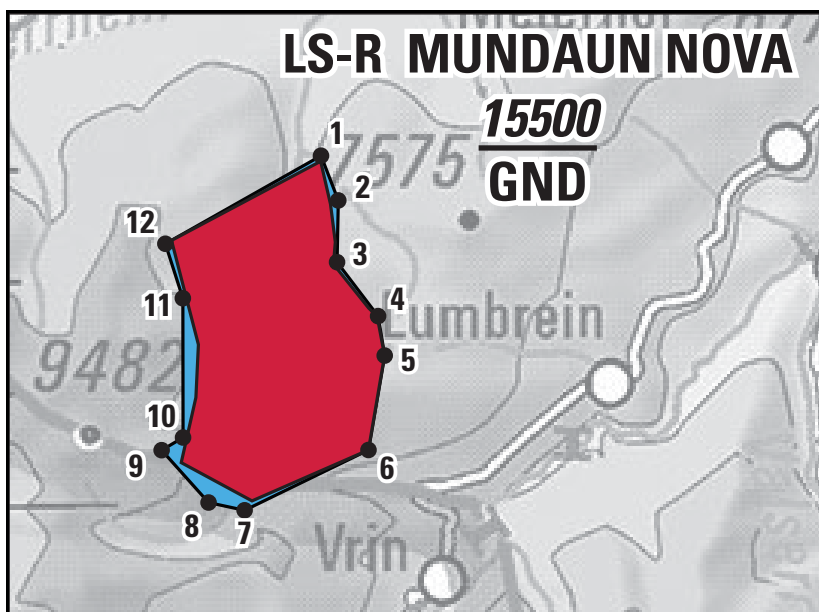
1	46 28 46.68 N	008 28 48.327 E
2	46 29 25.833 N	008 29 31.497 E
3	46 29 33.568 N	008 29 33.115 E
4	46 29 35.864 N	008 30 21.127 E
5	46 28 40.142 N	008 30 53.611 E
6	46 28 24.159 N	008 30 49.22 E
7	46 28 09.436 N	008 30 50.678 E
8	46 27 59.46 N	008 30 33.196 E
9	46 28 00.748 N	008 29 51.312 E
10	46 28 07.04 N	008 29 21.519 E
11	46 28 22.809 N	008 28 56.424 E
1	46 28 46.68 N	008 28 48.327 E

**Obergrenze:** 15'500 ft AMSL (es wird bis 4'500 m AMSL geschossen)

**Art der Aktivität:** Schiessaktivität

**Häufigkeit:** 25 Tage/Jahr

1.10 Mundaun/Nova



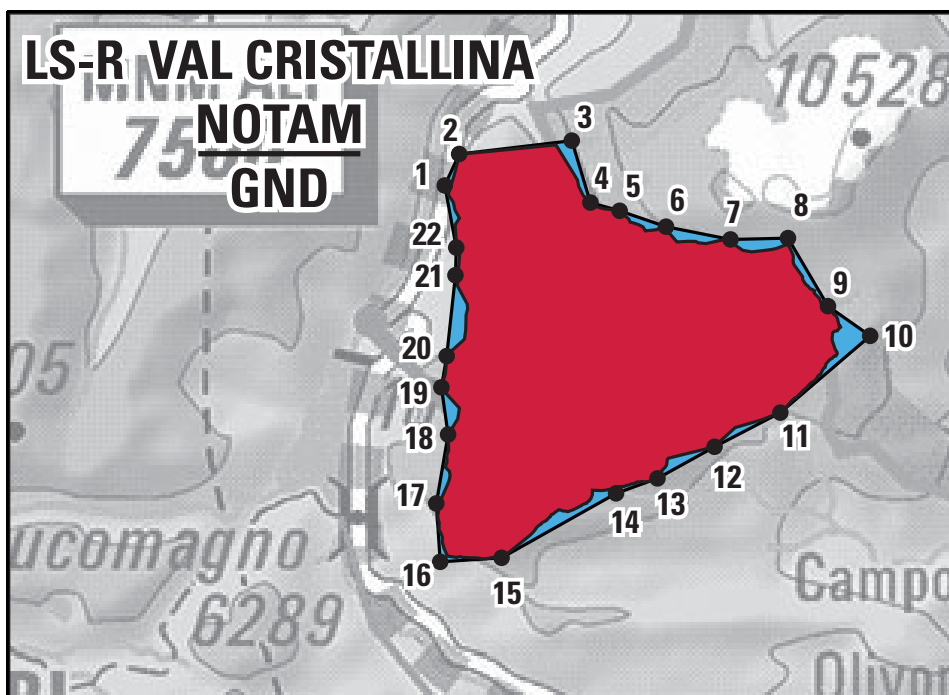
1	46 43 27.101 N	009 05 05.069 E
2	46 43 02.97 N	009 05 17.79 E
3	46 42 29.938 N	009 05 15.812 E
4	46 42 00.603 N	009 05 46.853 E
5	46 41 39.41 N	009 05 51.351 E
6	46 40 49.059 N	009 05 37.183 E
7	46 40 18.173 N	009 03 59.893 E
8	46 40 22.723 N	009 03 31.988 E
9	46 40 51.257 N	009 02 56.346 E
10	46 40 57.813 N	009 03 13.197 E
11	46 42 12.331 N	009 03 15.268 E
12	46 42 41.704 N	009 03 02.552 E
1	46 43 27.101 N	009 05 05.069 E

**Obergrenze:** 15'500 ft AMSL (es wird bis 4'500 m AMSL geschossen)

**Art der Aktivität:** Schiessaktivität

**Häufigkeit:** 25 Tage/Jahr

1.11 Val Cristallina



1	46 37 24.219 N	008 50 07.796 E
2	46 37 30.289 N	008 51 35.446 E
3	46 36 56.977 N	008 51 49.047 E
4	46 36 52.273 N	008 52 11.653 E
5	46 36 43.32 N	008 52 47.423 E
6	46 36 35.848 N	008 53 37.342 E
7	46 36 35.986 N	008 54 21.969 E
8	46 35 59.148 N	008 54 52.043 E
9	46 35 42.851 N	008 55 24.37 E
10	46 35 02.659 N	008 54 13.531 E
11	46 34 45.024 N	008 53 21.95 E
12	46 34 28.678 N	008 52 37.21 E

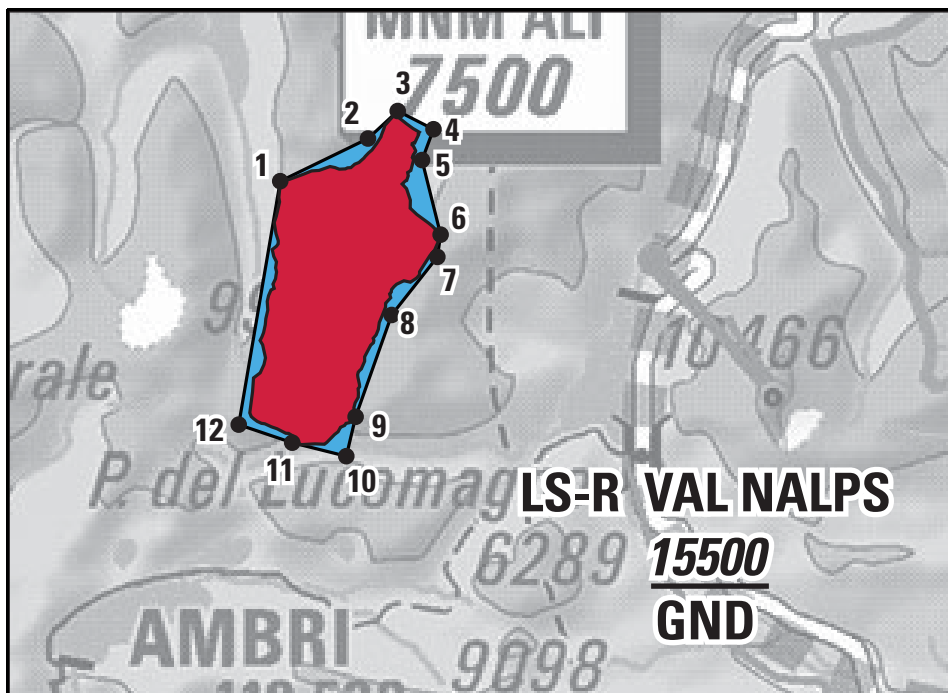
13	46 34 21.065 N	008 52 04.851 E
14	46 33 47.677 N	008 50 35.138 E
15	46 33 46.107 N	008 49 47.451 E
16	46 34 17.394 N	008 49 45.254 E
17	46 34 54.18 N	008 49 55.318 E
18	46 35 19.486 N	008 49 50.784 E
19	46 35 36.162 N	008 49 55.308 E
20	46 36 19.355 N	008 50 03.235 E
21	46 36 34.168 N	008 50 04.256 E
22	46 37 07.514 N	008 49 56.186 E
1	46 37 24.219 N	008 50 07.796 E

**Obergrenze:** 25'500 ft AMSL (es wird bis 7'500 m AMSL geschossen) /  
36'500 ft AMSL (es wird bis 11'000 m AMSL geschossen)

**Art der Aktivität:** Schiessaktivität

**Häufigkeit:** 40 Tage/Jahr

1.12 Val Nalps



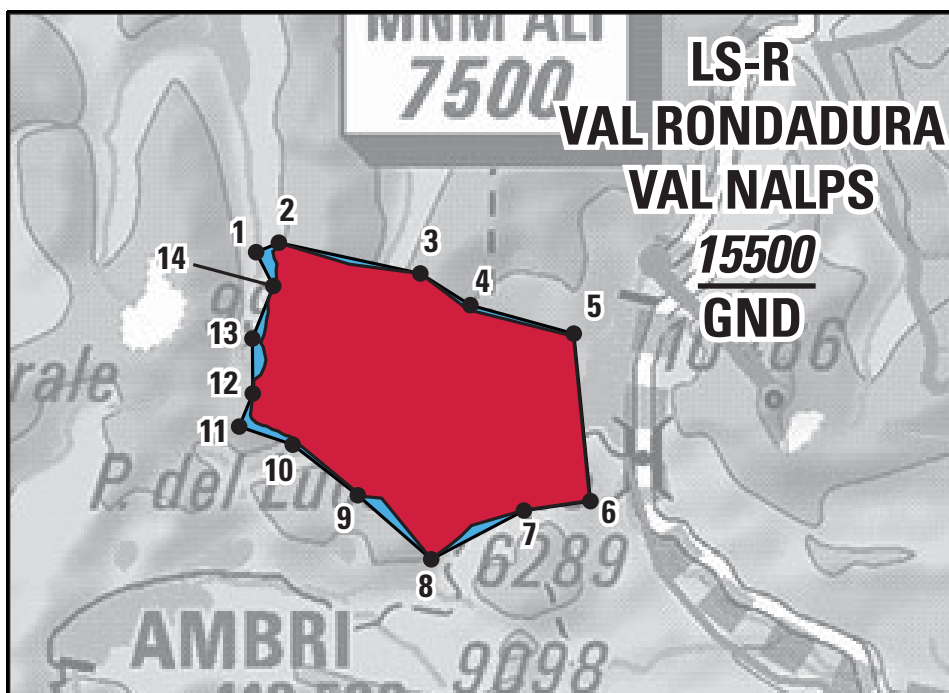
1	46 36 41.144 N	008 44 07.27 E
2	46 37 03.189 N	008 45 15.969 E
3	46 37 17.652 N	008 45 39.418 E
4	46 37 07.576 N	008 46 06.976 E
5	46 36 51.182 N	008 45 57.648 E
6	46 36 11.084 N	008 46 11.126 E
7	46 35 59.2 N	008 46 08.295 E
8	46 35 28.527 N	008 45 32.034 E
9	46 34 34.355 N	008 45 02.743 E
10	46 34 13.346 N	008 44 55.005 E
11	46 34 21.055 N	008 44 13.231 E
12	46 34 31.195 N	008 43 31.932 E
1	46 36 41.144 N	008 44 07.27 E

**Obergrenze:** 15'500 ft AMSL (es wird bis 4'500 m AMSL geschossen)

**Art der Aktivität:** Schiessaktivität

**Häufigkeit:** 25 Tage/Jahr

1.13 Val Rondadura/Val Nalps



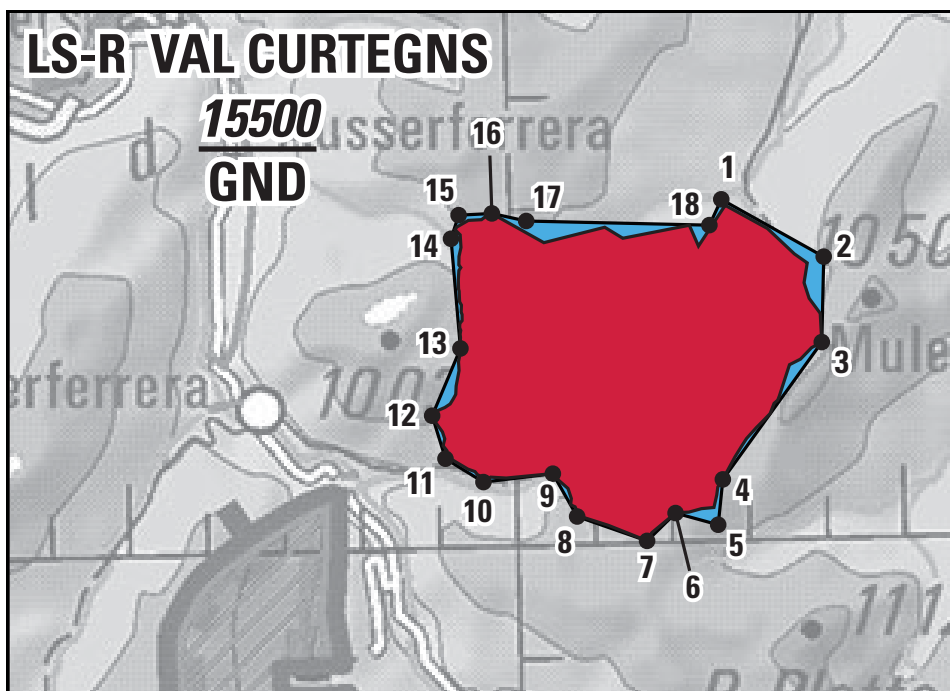
1	46 36 04.415 N	008 43 47.251 E
2	46 36 09.306 N	008 44 05.035 E
3	46 35 51.556 N	008 45 54.449 E
4	46 35 34.148 N	008 46 32.911 E
5	46 35 17.956 N	008 47 52.784 E
6	46 33 48.151 N	008 48 03.48 E
7	46 33 43.704 N	008 47 11.732 E
8	46 33 18.452 N	008 45 59.169 E
9	46 33 53.406 N	008 45 03.052 E
10	46 34 21.057 N	008 44 13.2 E
11	46 34 31.219 N	008 43 31.853 E
12	46 34 48.797 N	008 43 42.856 E
13	46 35 18.186 N	008 43 43.227 E
14	46 35 46.17 N	008 44 00.136 E
1	46 36 04.415 N	008 43 47.251 E

**Obergrenze:** 15'500 ft AMSL (es wird bis 4'500 m AMSL geschossen)

**Art der Aktivität:** Schiessaktivität

**Häufigkeit:** 25 Tage/Jahr

1.14 Val Curtegn's



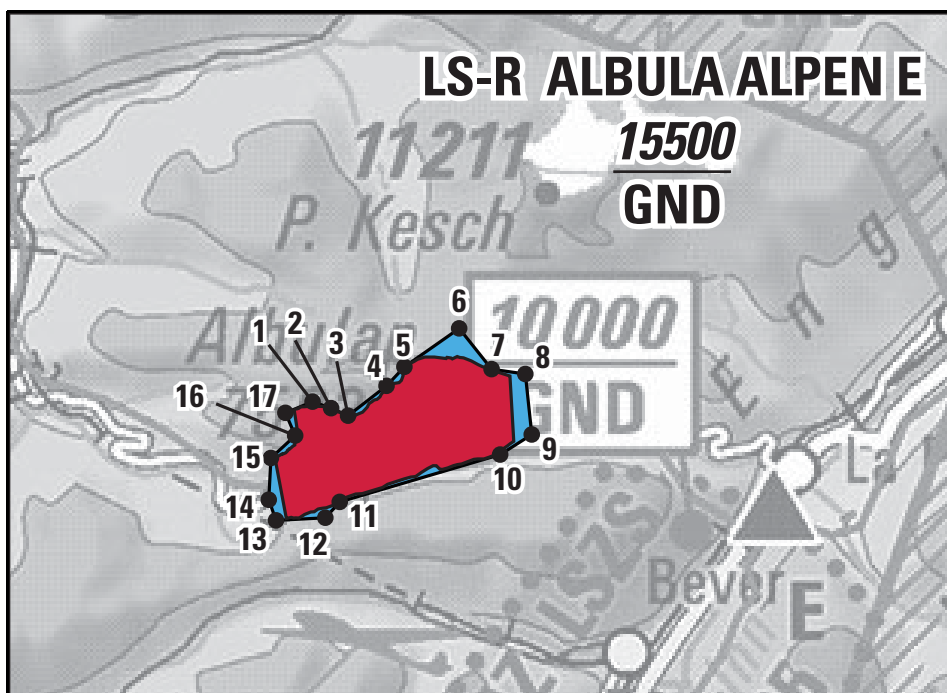
1	46 33 25.464 N	009 33 22.417 E
2	46 32 53.305 N	009 34 40.645 E
3	46 32 07.615 N	009 34 37.35 E
4	46 30 55.566 N	009 33 17.778 E
5	46 30 31.366 N	009 33 13.22 E
6	46 30 38.232 N	009 32 40.425 E
7	46 30 23.746 N	009 32 17.771 E
8	46 30 37.788 N	009 31 24.09 E
9	46 31 01.056 N	009 31 06.136 E
10	46 30 57.536 N	009 30 12.159 E
11	46 31 10.579 N	009 29 43.203 E
12	46 31 33.774 N	009 29 33.754 E
13	46 32 09.374 N	009 29 57.047 E
14	46 33 08.215 N	009 29 51.968 E
15	46 33 20.729 N	009 29 58.367 E
16	46 33 21.195 N	009 30 24.196 E
17	46 33 16.664 N	009 30 50.667 E
18	46 33 11.828 N	009 33 12.651 E
1	46 33 25.464 N	009 33 22.417 E

**Obergrenze:** 15'500 ft AMSL (es wird bis 4'500 m AMSL geschossen)

**Art der Aktivität:** Schiessaktivität

**Häufigkeit:** 25 Tage/Jahr

1.15 Albula Alpen E



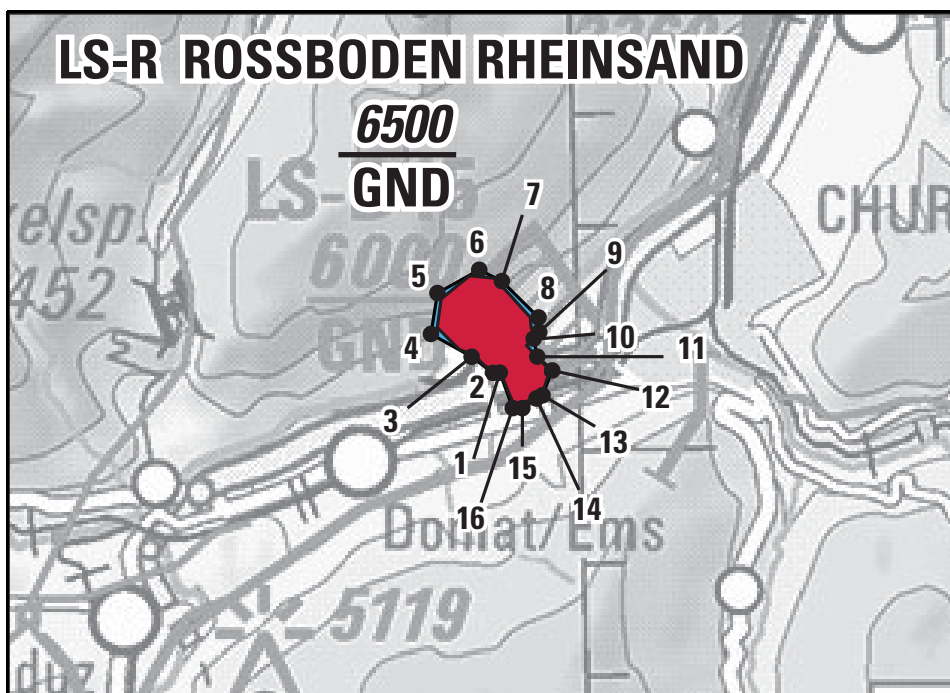
1	46 35 50.854 N	009 49 56.856 E
2	46 35 47.063 N	009 50 11.115 E
3	46 35 42.771 N	009 50 24.086 E
4	46 35 58.121 N	009 50 54.642 E
5	46 36 07.989 N	009 51 08.964 E
6	46 36 27.652 N	009 51 52.403 E
7	46 36 05.313 N	009 52 16.593 E
8	46 36 02.146 N	009 52 42.657 E
9	46 35 29.667 N	009 52 46.176 E
10	46 35 19.455 N	009 52 21.182 E
11	46 34 56.769 N	009 50 15.575 E
12	46 34 48.536 N	009 50 04.016 E
13	46 34 47.929 N	009 49 25.703 E
14	46 34 59.075 N	009 49 20.513 E
15	46 35 21.392 N	009 49 23.218 E
16	46 35 32.979 N	009 49 42.551 E
17	46 35 45.327 N	009 49 35.502 E
1	46 35 50.854 N	009 49 56.856 E

**Obergrenze:** 15'500 ft AMSL (es wird bis 4'500 m AMSL geschossen)

**Art der Aktivität:** Schiessaktivität

**Häufigkeit:** 25 Tage/Jahr

1.16 Rossboden/Rheinsand



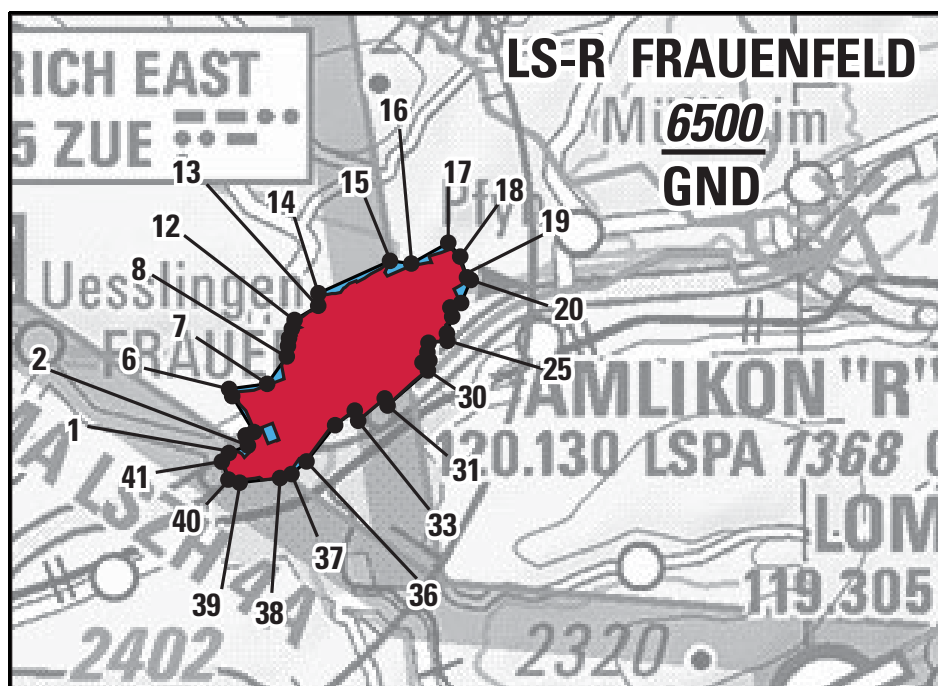
1	46 51 05.888 N	009 29 35.844 E
2	46 51 05.849 N	009 29 30.477 E
3	46 51 14.795 N	009 29 14.223 E
4	46 51 27.566 N	009 28 42.937 E
5	46 51 49.368 N	009 28 48.851 E
6	46 52 01.236 N	009 29 21.938 E
7	46 51 54.852 N	009 29 39.333 E
8	46 51 34.889 N	009 30 07.19' E
9	46 51 27.069 N	009 30 07.418 E
10	46 51 23.591 N	009 30 03.024 E
11	46 51 13.919 N	009 30 05.428 E
12	46 51 06.328 N	009 30 16.827 E
13	46 50 53.176 N	009 30 08.694 E
14	46 50 51.552 N	009 30 03.901 E
15	46 50 46.582 N	009 29 52.757 E
16	46 50 46.739 N	009 29 45.267 E
1	46 51 05.888 N	009 29 35.844 E

**Obergrenze:** 6'500 ft AMSL (es wird bis 1'800 m AMSL geschossen)

**Art der Aktivität:** Schiessaktivität

**Häufigkeit:** 25 Tage/Jahr

1.17 Frauenfeld



1	47 34 12.255 N	008 53 04.933 E
2	47 34 16.051 N	008 53 20.054 E
3	47 34 21.447 N	008 53 18.33 E
4	47 34 23.217 N	008 53 25.02 E
5	47 34 42.639 N	008 53 08.341 E
6	47 34 46.53 N	008 53 05.981 E
7	47 34 48.871 N	008 53 36.154 E
8	47 35 03.344 N	008 53 52.085 E
9	47 35 08.983 N	008 53 53.154 E
10	47 35 13.141 N	008 53 54.135 E
11	47 35 18.131 N	008 53 56.487 E
12	47 35 22.782 N	008 53 58.784 E
13	47 35 30.142 N	008 54 17.698 E
14	47 35 36.857 N	008 54 18.043 E
15	47 35 53.46 N	008 55 15.155 E
16	47 35 51.809 N	008 55 31.938 E
17	47 36 02.565 N	008 56 01.492 E
18	47 35 55.001 N	008 56 10.744 E
19	47 35 43.865 N	008 56 15.795 E
20	47 35 42.391 N	008 56 18.745 E
21	47 35 30.16 N	008 56 10.796 E

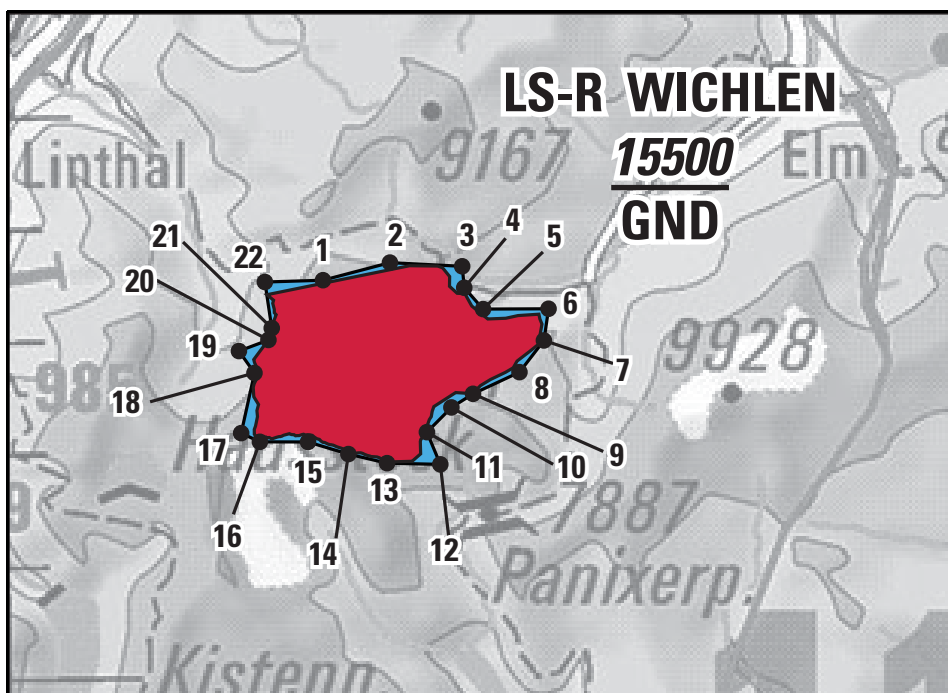
22	47 35 27.94 N	008 56 02.166 E
23	47 35 22.984 N	008 56 03.482 E
24	47 35 14.029 N	008 55 59.051 E
25	47 35 10.048 N	008 55 59.35 E
26	47 35 09.229 N	008 55 44.34 E
27	47 35 04.214 N	008 55 43.383 E
28	47 34 59.725 N	008 55 44.78 E
29	47 34 58.721 N	008 55 39.313 E
30	47 34 54.42 N	008 55 43.484 E
31	47 34 36.054 N	008 55 11.053 E
32	47 34 39.893 N	008 55 08.886 E
33	47 34 28.21 N	008 54 47.579 E
34	47 34 33.679 N	008 54 45.037 E
35	47 34 26.064 N	008 54 29.305 E
36	47 34 06.957 N	008 54 06.137 E
37	47 34 00.344 N	008 53 54.088 E
38	47 33 58.339 N	008 53 44.933 E
39	47 33 56.253 N	008 53 12.973 E
40	47 33 58.052 N	008 53 04.122 E
41	47 34 07.71 N	008 52 59.181 E
1	47 34 12.255 N	008 53 04.933 E

**Obergrenze:** 6'500 ft AMSL (es wird bis 1'700 m AMSL geschossen)

**Art der Aktivität:** Schiessaktivität

**Häufigkeit:** 80 x 0.5 Tage

1.18 Wichlen



1	46 53 53.245 N	009 04 48.158 E
2	46 54 01.918 N	009 05 40.701 E
3	46 53 59.116 N	009 06 37.041 E
4	46 53 47.625 N	009 06 38.3 E
5	46 53 35.992 N	009 06 52.645 E
6	46 53 35.403 N	009 07 43.765 E
7	46 53 18.487 N	009 07 39.607 E
8	46 53 01.811 N	009 07 19.991 E
9	46 52 50.746 N	009 06 43.391 E
10	46 52 43.697 N	009 06 26.279 E
11	46 52 30.752 N	009 06 06.75 E
12	46 52 13.377 N	009 06 16.683 E

13	46 52 14.604 N	009 05 35.157 E
14	46 52 19.902 N	009 05 05.14 E
15	46 52 26.837 N	009 04 33.812 E
16	46 52 27.452 N	009 03 56.285 E
17	46 52 32.297 N	009 03 41.802 E
18	46 53 04.353 N	009 03 53.16 E
19	46 53 16.262 N	009 03 41.369 E
20	46 53 21.87 N	009 04 04.59 E
21	46 53 28.183 N	009 04 07.371 E
22	46 53 52.935 N	009 04 02.759 E
1	46 53 53.245 N	009 04 48.158 E

**Obergrenze:** 15'500 ft AMSL (es wird bis 4'500 m AMSL geschossen)

**Art der Aktivität:** Schiessaktivität

**Häufigkeit:** 200 Tage/Jahr

## 2. LS-R14 Säntis - Nutzung durch Mini-Drohnen der Schweizer Armee

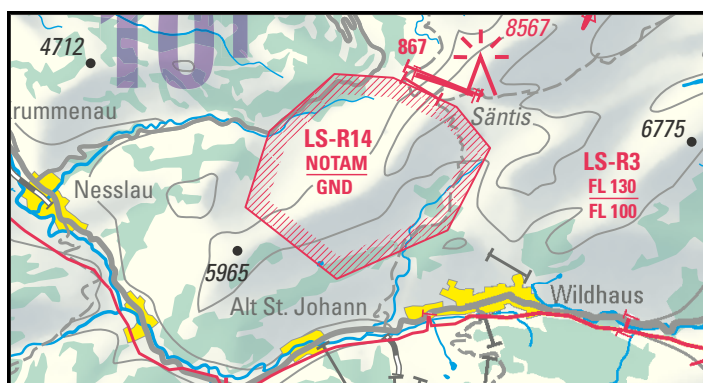
Die LS-R14 Säntis (am 25. Januar 2022 vom BAZL verfügt) wird in Zukunft neben Schiessübungen auch für Übungen mit den Mini-Drohnen der Schweizer Armee, oder eine Kombination von beidem verwendet werden (analog z.B. LS-R7 Hongrin). In der Ostschweiz ist der Schiessplatz Säntisalpen/Toggenburg der einzige Einsatzort für Übungen mit den Mini-Drohnen der Armee. Entsprechend ist es für die Schweizer Armee wichtig, auf diese Möglichkeit zurückgreifen zu können. Dies ergänzend zu den bereits heute für Mini-Drohnen verwendeten Schiessplätzen in der Schweiz.

Die Nutzung (Mini-Drohnen) ist im Kontingent der maximal möglichen Aktivierungstage und der maximal möglichen Obergrenze enthalten und ändert auch nichts an den Dimensionen des bestehenden Flugbeschränkungsgebietes LS-R14 Säntis. Alle Interessierten wurden am 15. März 2022 vor Ort durch die Schweizer Armee informiert und die damals erhaltenen Fakten sind nach wie vor gültig.

Untergrenze:GND

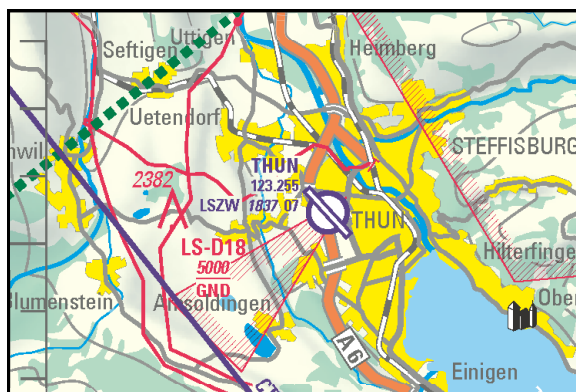
Max Obergrenze: 12'500 ft AMSL

Aktivierungstage:max. 110 (15. Mai bis und mit Bettag gilt eine allgemeine Sperrfrist wegen Alpwirtschaft)



## 3. LS-D18 Thun - Aufhebung

Die LS-D18 Thun wird vom Militär nicht mehr benötigt und per 23. März 2023 aufgehoben und aus allen Luftfahrtpublikationen entfernt.



- ENDE -

BAZL/SILR

---

THIS PAGE INTENTIONALLY LEFT BLANK

---

## **Modification de la structure de l'espace aérien 2023**

La structure de l'espace aérien est régulièrement réévaluée et modifiée, le cas échéant en fonction de l'évolution de l'aviation et de l'espace aérien afin d'en examiner l'adéquation. En application de l'art. 2, al. 1, de l'ordonnance sur le service de la navigation aérienne (OSNA ; RS 748.132.1), il est prévu de mettre en œuvre en 2023 les modifications décrites dans la présente circulaire d'information aéronautique. Ces modifications ont été réalisées à la demande de plusieurs requérants par l'Airspace Design Expert Team (AD ET) composé de l'OFAC, de la MAA, des FA et de Skyguide. Les associations de l'aviation générale ont été au préalable informées par l'OFAC dans le cadre des réunions du National Airspace Management Advisory Committee (NAMAC).

Les parties prenantes ont la possibilité d'exprimer leur avis sur les modifications présentées les concernant.

**Les avis, dûment motivés, doivent être adressés par écrit d'ici au 6 octobre 2022 à :**

**Office fédéral de l'aviation civile  
section Espace aérien  
3003 Berne**

Toute modification de l'espace aérien proposée s'applique sous réserve du résultat de l'évaluation de la sécurité et des risques (Safety Assessment) qui, pour des raisons de procédure et de délai, n'est pas encore entièrement achevée lors de la mise à l'enquête de la présente AIC.

L'OFAC statue ensuite par voie de décision sur la modification de la structure de l'espace aérien en tenant compte des divers avis adressés. Cette décision peut faire l'objet d'un recours devant le Tribunal administratif fédéral.

*Aucune correspondance n'est échangée sur les requêtes et les avis formulés dans le cadre de la consultation.*

### **Spécificités concernant les modifications de la structure de l'espace aérien en 2023**

Comme la Suisse publiera des modifications cartographiques l'an prochain, il a été décidé de publier les modifications de la structure de l'espace aérien en 2023 en même temps que les cartes aéronautiques, soit le 23-MAR-2023. Cette pratique correspond aux arrangements conclus avec les pays voisins.

Toutes les demandes de publication seront auparavant coordonnées avec les services compétents et transmises d'ici au 8-DEC-2022 au Service d'autorisation des informations aéronautiques (LIFS) de l'OFAC.

Service d'autorisation des informations aéronautiques (LIFS)

Email: lifs@bazl.admin.ch

Phone: +41 (0) 58 465 96 03

---

## 1. Conversion des zones de tir en zones réglementées

Une première série de conversions des zones de tir a eu lieu en mars 2022. Une deuxième série est introduite par la présente modification de la structure de l'espace aérien suisse 2023 selon des modalités analogues.

Actuellement, des zones de tir sont activées afin de protéger les usagers de l'espace aérien lorsque l'armée suisse procède à des exercices de tir à une hauteur égale ou supérieure à 250 m. Ces zones de tir sont publiées via NOTAM ou sur le DABS et attirent l'attention des usagers de l'espace aérien sur les activités prévues et les dangers qui en découlent. La circulation dans une zone de tir active n'en est pas pour autant interdite. Or, cette pratique expose l'aviation civile à un risque accru impossible à identifier par les pilotes.

À l'avenir, des zones réglementées (LS-R) seront délimitées au lieu des zones de tir sur les places de tir et places d'armes lorsque des exercices impliquent des tirs à munitions réelles. Comme les usagers de l'espace aérien ont l'obligation de contourner les zones réglementées actives, le risque est ramené à un niveau acceptable. Outre l'engagement par l'armée d'observateurs de l'espace aérien, c'est le seul moyen de réduire les risques au niveau le plus faible possible puisqu'il est impossible pour les pilotes en vol de repérer les munitions et de les éviter. Outre qu'elles procurent davantage de sécurité aux usagers de l'espace aérien, les LS-R sont également synonymes de gain d'efficacité pour l'armée. L'éventualité de devoir interrompre et reprendre à zéro des exercices sera nulle (ou presque).

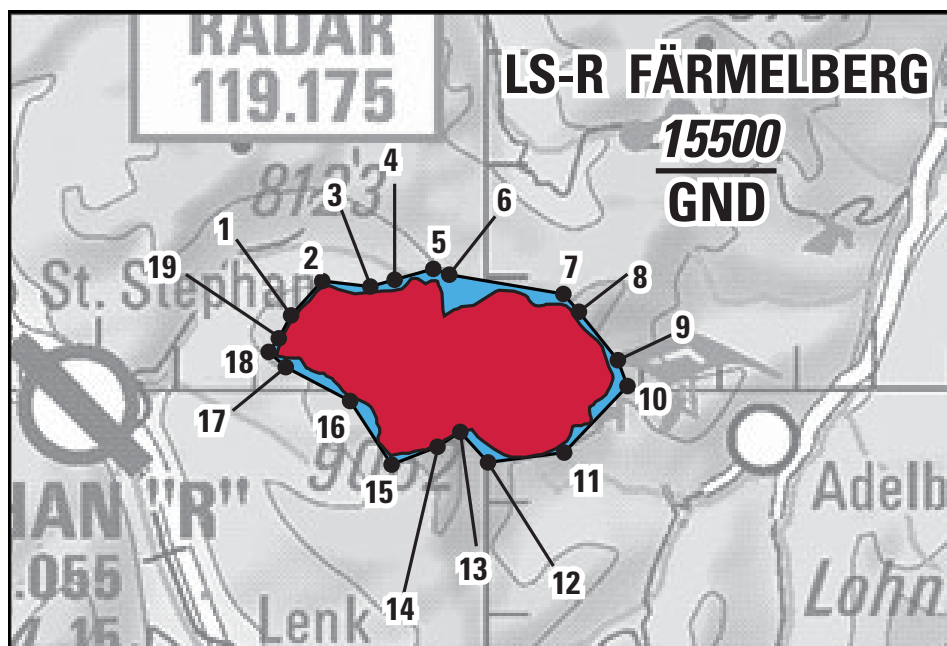
À cela s'ajoutent les avantages résultant de la publication en bonne et due forme des LS-R dans l'AIP, dans le VFR Manual et, s'agissant des zones réglementées régulièrement activées, sur la carte OACI. Les coordonnées et les altitudes d'activation maximales des zones réglementées sont ainsi disponibles pour tous les usagers de l'espace aérien et peuvent également être affichées sur les aides numériques à la planification et à la navigation, ce qui modernise et simplifie la préparation et l'exécution des vols.

La conversion de zones de tir en zones réglementées interviendra en plusieurs tranches. La deuxième et pour l'instant dernière tranche 2023, succède à la première tranche entérinée en 2022 et concerne les places de tir suivantes :

- 1.1 LS-R Färmelberg
- 1.2 LS-R Gadmen
- 1.3 LS-R Sustenpass
- 1.4 LS-R Glaubenberg/Wasserfallen
- 1.5 LS-R Wasserfallen
- 1.6 LS-R Chalchtal
- 1.7 LS-R Chlialp
- 1.8 LS-R Mätteli
- 1.9 LS-R Val Piana/Cavagnolo
- 1.10 LS-R Mundaun/Nova
- 1.11 LS-R Val Cristallina
- 1.12 LS-R Val Nalps
- 1.13 LS-R Val Rondadura
- 1.14 LS-R Val Curtegn
- 1.15 LS-R Albula Alpen E
- 1.16 LS-R Rossboden/Rheinsand
- 1.17 LS-R Frauenfeld
- 1.18 LS-R Wichlen

Les zones de tir actuelles apparaissent en rouge tandis que les zones réglementées envisagées (LS-R) apparaissent en bleu. Celles-ci sont légèrement plus étendues que les zones de tir actuelles afin que l'aviation légère puisse se référer à des points de navigation appropriés pour contourner les LS-R. La fréquence d'activation qui est indiquée pour chaque LS-R renvoie au nombre maximum de jours d'activation par an. Plusieurs limites supérieures ont été également fixées pour certaines LS-R. Ces limites supérieures sont désignées sur la carte OACI avec la mention NOTAM car la limite supérieure effective est communiquée via NOTAM et DABS. La limite supérieure des LS-R est arrondie à une " surface de séparation " VFR afin de garantir, si tant que cela soit possible, un survol en sécurité de la LS-R à une hauteur de vol VFR.

1.1 LS-R Färmelberg



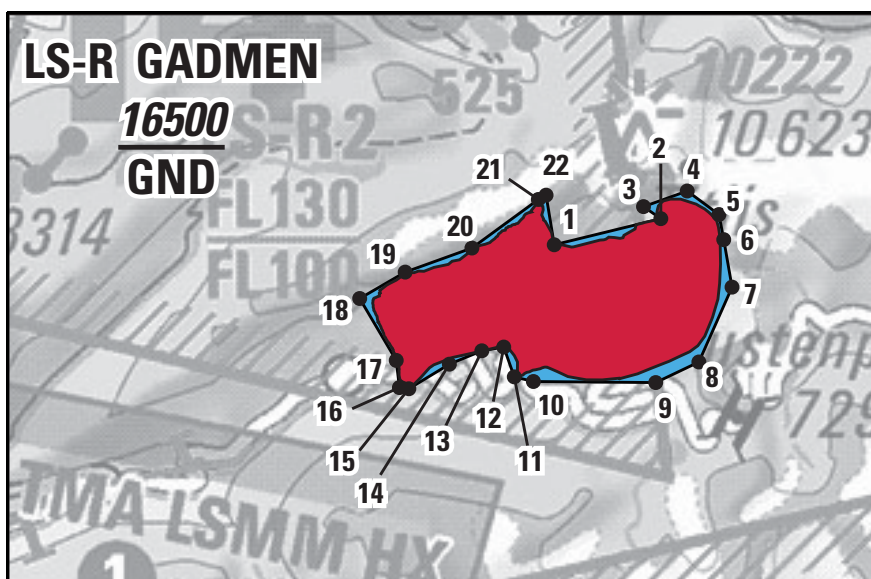
1	46 31 03.073 N	007 28 05.059 E
2	46 31 21.453 N	007 28 29.275 E
3	46 31 18.484 N	007 29 06.533 E
4	46 31 22.134 N	007 29 25.378 E
5	46 31 27.92 N	007 29 55.351 E
6	46 31 24.812 N	007 30 07.689 E
7	46 31 14.43 N	007 31 36.201 E
8	46 31 04.898 N	007 31 48.235 E
9	46 30 38.935 N	007 32 18.39 E
10	46 30 25.102 N	007 32 25.815 E
11	46 29 49.509 N	007 31 36.698 E
12	46 29 44.296 N	007 30 37.631 E
13	46 30 00.631 N	007 30 16.159 E
14	46 29 52.673 N	007 29 58.496 E
15	46 29 43.151 N	007 29 22.875 E
16	46 30 17.219 N	007 28 50.823 E
17	46 30 35.357 N	007 28 00.916 E
18	46 30 43.541 N	007 27 47.684 E
19	46 30 50.79 N	007 27 55.541 E
1	46 31 03.073 N	007 28 05.059 E

**Limite supérieure** : 15'500 ft AMSL (les tirs ont lieu jusqu'à une altitude de 4'500 m AMSL)

**Type d'activité** : tirs

**Fréquence** : 25 jours/an

1.2 LS-R Gadmen



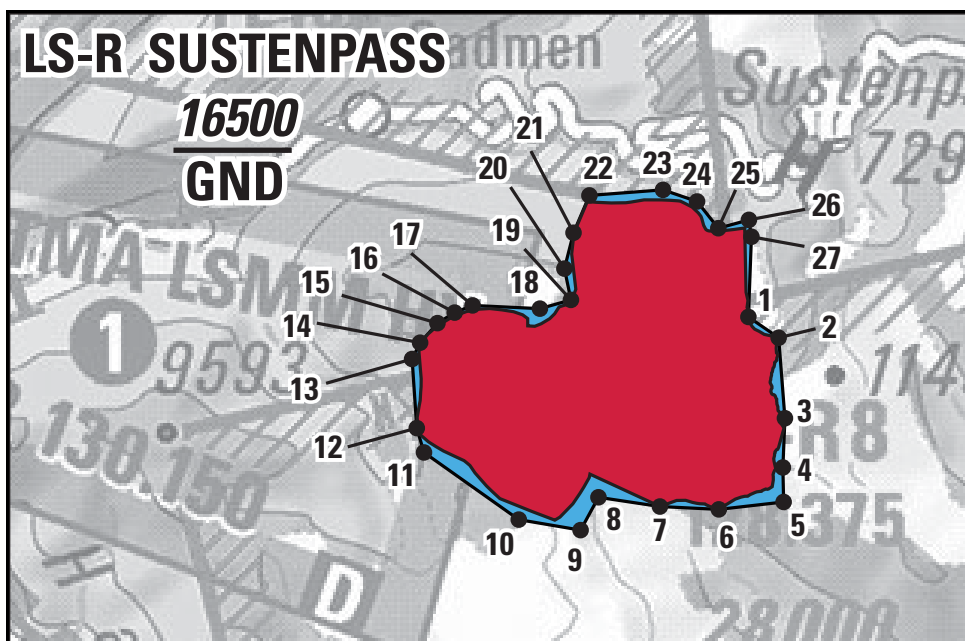
1	46 45 57.37 N	008 24 58.327 E
2	46 46 12.096 N	008 26 30.864 E
3	46 46 19.391 N	008 26 16.01 E
4	46 46 28.339 N	008 26 54.013 E
5	46 46 14.106 N	008 27 21.212 E
6	46 45 59.142 N	008 27 25.083 E
7	46 45 30.827 N	008 27 31.725 E
8	46 44 46.566 N	008 27 02.193 E
9	46 44 34.652 N	008 26 24.639 E
10	46 44 36.197 N	008 24 38.83 E
11	46 44 39.098 N	008 24 22.355 E
12	46 44 56.908 N	008 24 13.544 E
13	46 44 54.842 N	008 23 54.571 E
14	46 44 47.115 N	008 23 26.32 E
15	46 44 32.793 N	008 22 51.022 E
16	46 44 33.559 N	008 22 42.856 E
17	46 44 49.736 N	008 22 40.397 E
18	46 45 26.821 N	008 22 09.426 E
19	46 45 42.196 N	008 22 49.055 E
20	46 45 56.033 N	008 23 47.061 E
21	46 46 24.43 N	008 24 45.066 E
22	46 46 26.949 N	008 24 51.808 E
1	46 45 57.37 N	008 24 58.327 E

**Limite supérieure** : 16'500 ft AMSL (les tirs ont lieu jusqu'à une altitude de 5'000 m AMSL)

**Type d'activité** : tirs

**Fréquence** : 25 jours/an

### 1.3 LS-R Sustenpass



1	46 42 50.527 N	008 26 51.507 E
2	46 42 39.188 N	008 27 14.821 E
3	46 41 56.051 N	008 27 18.898 E
4	46 41 29.713 N	008 27 16.804 E
5	46 41 11.243 N	008 27 17.036 E
6	46 41 07.727 N	008 26 26.556 E
7	46 41 09.649 N	008 25 40.79 E
8	46 41 15.008 N	008 24 53.068 E
9	46 40 57.547 N	008 24 38.86 E
10	46 41 03.586 N	008 23 50.881 E
11	46 41 40.136 N	008 22 37.804 E
12	46 41 53.236 N	008 22 32.42 E
13	46 42 30.242 N	008 22 29.418 E
14	46 42 38.926 N	008 22 35.806 E

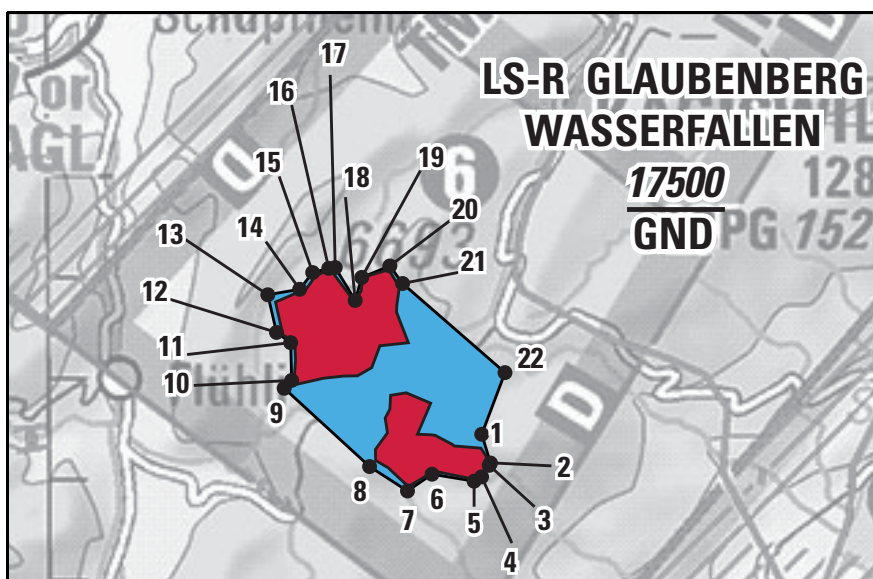
15	46 42 49.283 N	008 22 49.471 E
16	46 42 54.813 N	008 23 02.977 E
17	46 42 58.547 N	008 23 16.973 E
18	46 42 56.378 N	008 24 09.34 E
19	46 43 00.857 N	008 24 33.566 E
20	46 43 17.643 N	008 24 28.79 E
21	46 43 36.786 N	008 24 36.231 E
22	46 43 56.646 N	008 24 48.96 E
23	46 43 59.156 N	008 25 46.3 E
24	46 43 52.698 N	008 26 12.69 E
25	46 43 38.229 N	008 26 28.96 E
26	46 43 42.495 N	008 26 52.87 E
27	46 43 33.436 N	008 26 54.653 E
1	46 42 50.527 N	008 26 51.507 E

**Limite supérieure** : 16'500 ft AMSL (les tirs ont lieu jusqu'à une altitude de 5'000 m AMSL)

**Type d'activité** : tirs

**Fréquence** : 25 jours/an (trêve touristique du 1<sup>er</sup> juillet au 15 septembre)

#### 1.4 LS-R Glaubenberg Wasserfallen



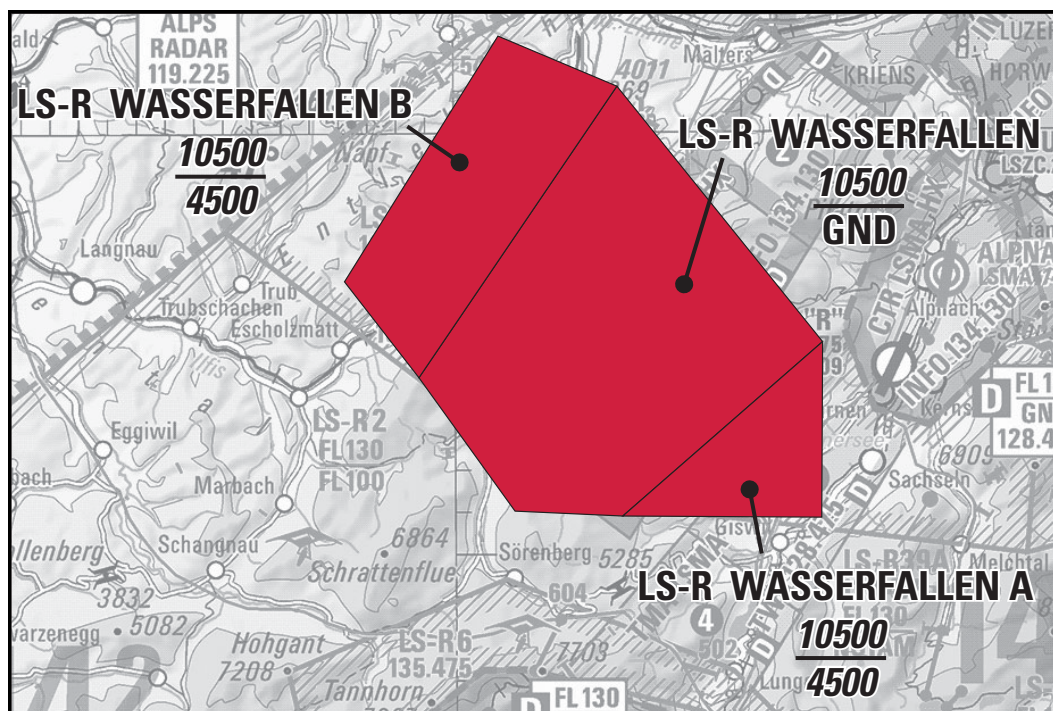
1	46 52 47.935 N	008 06 51.906 E
2	46 52 30.777 N	008 06 59.27 E
3	46 52 29.408 N	008 06 58.128 E
4	46 52 22.612 N	008 06 51.472 E
5	46 52 20.066 N	008 06 44.925 E
6	46 52 24.44 N	008 06 08.513 E
7	46 52 14.577 N	008 05 47.085 E
8	46 52 29.294 N	008 05 14.418 E
9	46 53 16.277 N	008 04 00.904 E
10	46 53 20.926 N	008 04 07.424 E
11	46 53 43.376 N	008 04 06.823 E
12	46 53 49.525 N	008 03 54.6 E
13	46 54 11.969 N	008 03 47.332 E
14	46 54 15.081 N	008 04 15.015 E
15	46 54 24.966 N	008 04 26.412 E
16	46 54 27.388 N	008 04 40.392 E
17	46 54 27.846 N	008 04 46.038 E
18	46 54 08.164 N	008 05 03.1 E
19	46 54 21.841 N	008 05 08.98 E
20	46 54 28.531 N	008 05 33.428 E
21	46 54 18.014 N	008 05 44.349 E
22	46 53 24.48 N	008 07 12.549 E
1	46 52 47.935 N	008 06 51.906 E

**Limite supérieure** : 17'500 AMSL (les tirs ont lieu jusqu'à une altitude de 5'200 m AMSL)

**Type d'activité** : tirs

**Fréquence** : 30 jours/an

## 1.5 LS-R Wasserfallen



LS-R Wasserfallen

1	47 01 29.653 N	008 06 19.097 E
2	46 55 22.331 N	008 13 23.110 E
3	46 51 15.987 N	008 06 23.871 E
4	46 51 24.233 N	008 02 39.770 E
5	46 54 35.648 N	007 59 21.755 E
1	47 01 29.653 N	008 06 19.097 E

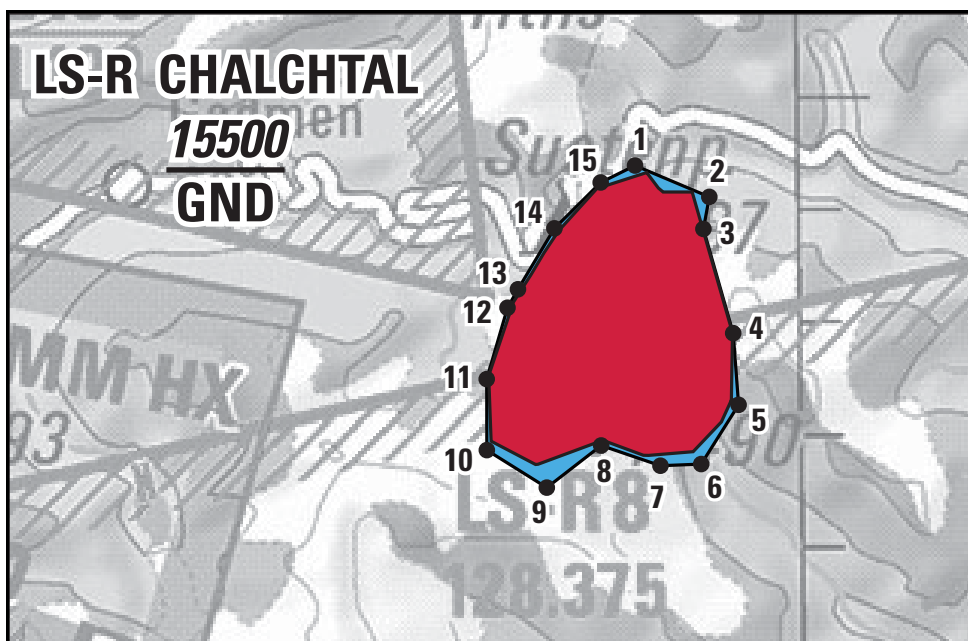
**Limite supérieure :** 10'500 ft AMSL (vols jusqu'au niveau de vol FL100)

**Type d'activité :** tirs d'aviation et avions militaires

**Limite inférieure 2 et 3 :** 4'500 ft AMSL (vols jusqu'à 5'000 ft AMSL)

**Fréquence :** 25 jours/an (activations d'octobre à fin mai)

1.6 Chalchtal



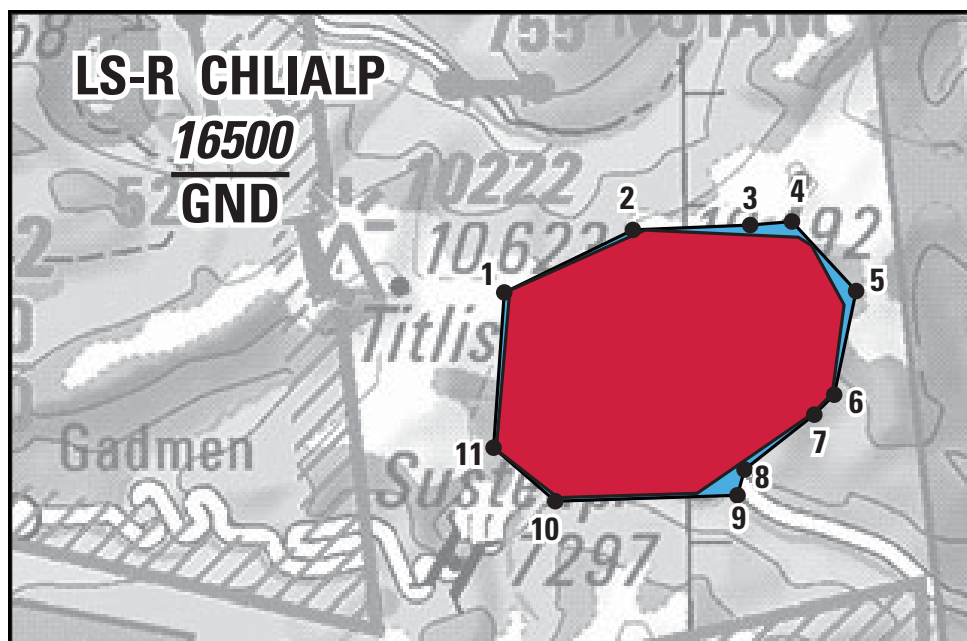
1	46 44 48.109 N	008 28 30.47 E
2	46 44 30.79 N	008 29 27.999 E
3	46 44 13.679 N	008 29 23.068 E
4	46 43 17.655 N	008 29 45.155 E
5	46 42 39.276 N	008 29 48.61 E
6	46 42 07.84 N	008 29 18.912 E
7	46 42 07.238 N	008 28 47.184 E
8	46 42 18.49 N	008 28 01.273 E
9	46 41 56.311 N	008 27 18.546 E
10	46 42 16.8 N	008 26 32.267 E
11	46 42 54.815 N	008 26 32.88 E
12	46 43 32.881 N	008 26 49.767 E
13	46 43 42.682 N	008 26 58.09 E
14	46 44 15.041 N	008 27 27.105 E
15	46 44 39.276 N	008 28 03.572 E
1	46 44 48.109 N	008 28 30.47 E

**Limite supérieure** : 15'500 ft AMSL (les tirs ont lieu jusqu'à une altitude de 4'500 m AMSL)

**Type d'activité** : tirs

**Fréquence** : 25 jours/an

1.7 Chlialp



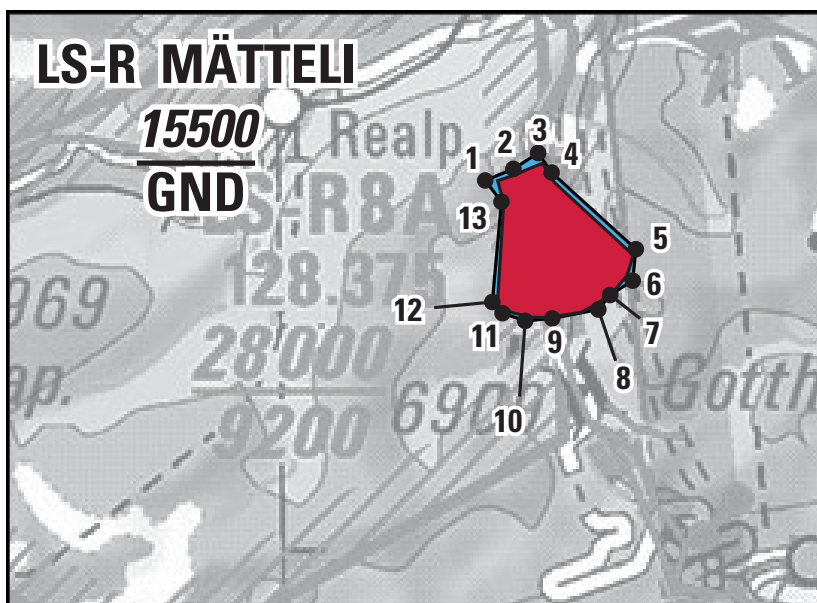
1	46 46 38.036 N	008 28 16.275 E
2	46 47 10.618 N	008 29 57.119 E
3	46 47 12.351 N	008 31 28.587 E
4	46 47 13.931 N	008 32 01.138 E
5	46 46 36.226 N	008 32 50.387 E
6	46 45 40.912 N	008 32 32.157 E
7	46 45 30.381 N	008 32 16.422 E
8	46 45 01.507 N	008 31 21.521 E
9	46 44 47.799 N	008 31 15.767 E
10	46 44 45.939 N	008 28 53.853 E
11	46 45 15.027 N	008 28 06.337 E
1	46 46 38.036 N	008 28 16.275 E

**Limite supérieure** : 16'500 ft AMSL (les tirs ont lieu jusqu'à une altitude de 5'000 m AMSL)

**Type d'activité** : tirs

**Fréquence** : 25 jours/an

## 1.8 Mätteli



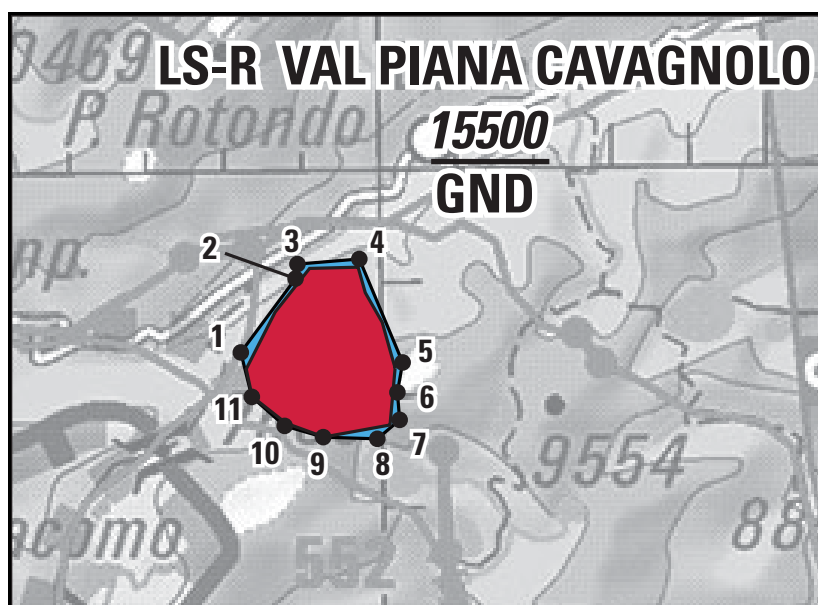
1	46 35 39.612 N	008 33 17.501 E
2	46 35 45.611 N	008 33 39.489 E
3	46 35 53.928 N	008 33 58.851 E
4	46 35 43.352 N	008 34 09.116 E
5	46 35 01.676 N	008 35 13.64 E
6	46 34 44.882 N	008 35 10.852 E
7	46 34 37.347 N	008 34 53.118 E
8	46 34 29.687 N	008 34 43.834 E
9	46 34 25.267 N	008 34 07.938 E
10	46 34 24.164 N	008 33 46.966 E
11	46 34 28.455 N	008 33 29.453 E
12	46 34 34.5 N	008 33 21.654 E
13	46 35 28.108 N	008 33 29.834 E
1	46 35 39.612 N	008 33 17.501 E

**Limite supérieure** : 15'500 ft AMSL (les tirs ont lieu jusqu'à une altitude de 4'500 m AMSL)

**Type d'activité** : tirs

**Fréquence** : 25 jours/an (uniquement en hiver lorsque le col du Gothard est fermé)

1.9 Val Piana/Cavagnolo



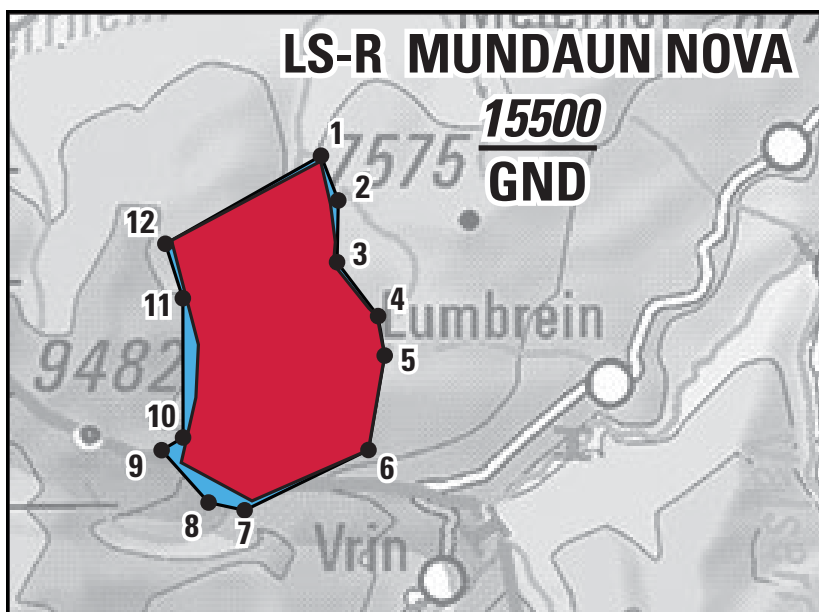
1	46 28 46.68 N	008 28 48.327 E
2	46 29 25.833 N	008 29 31.497 E
3	46 29 33.568 N	008 29 33.115 E
4	46 29 35.864 N	008 30 21.127 E
5	46 28 40.142 N	008 30 53.611 E
6	46 28 24.159 N	008 30 49.22 E
7	46 28 09.436 N	008 30 50.678 E
8	46 27 59.46 N	008 30 33.196 E
9	46 28 00.748 N	008 29 51.312 E
10	46 28 07.04 N	008 29 21.519 E
11	46 28 22.809 N	008 28 56.424 E
1	46 28 46.68 N	008 28 48.327 E

**Limite supérieure** : 15'500 ft AMSL (les tirs ont lieu jusqu'à une altitude de 4'500 m AMSL)

**Type d'activité** : tirs

**Fréquence** : 25 jours/an

1.10 Mundaun/Nova



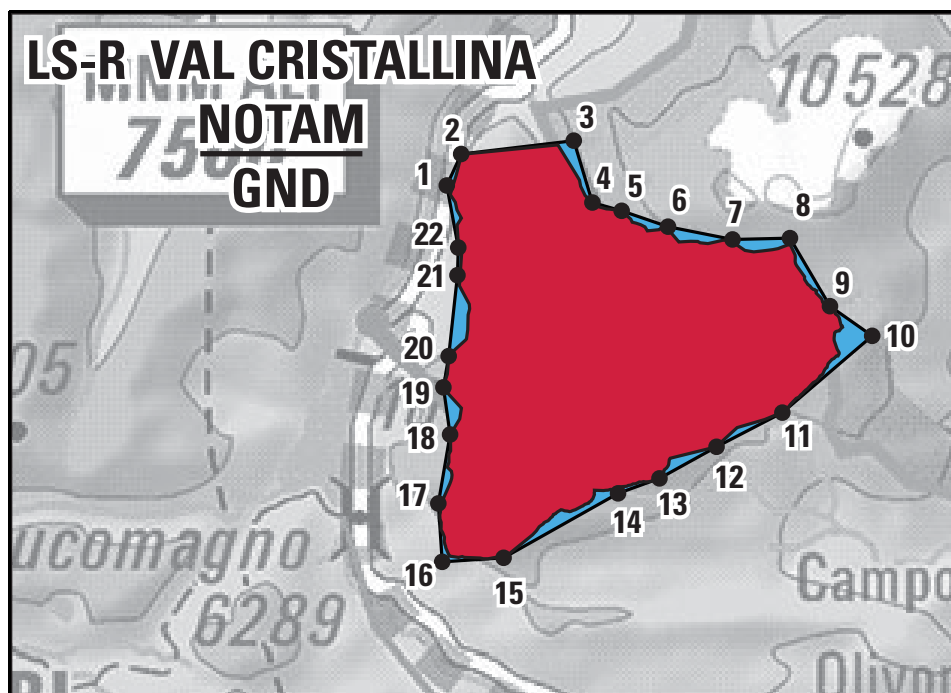
1	46 43 27.101 N	009 05 05.069 E
2	46 43 02.97 N	009 05 17.79 E
3	46 42 29.938 N	009 05 15.812 E
4	46 42 00.603 N	009 05 46.853 E
5	46 41 39.41 N	009 05 51.351 E
6	46 40 49.059 N	009 05 37.183 E
7	46 40 18.173 N	009 03 59.893 E
8	46 40 22.723 N	009 03 31.988 E
9	46 40 51.257 N	009 02 56.346 E
10	46 40 57.813 N	009 03 13.197 E
11	46 42 12.331 N	009 03 15.268 E
12	46 42 41.704 N	009 03 02.552 E
1	46 43 27.101 N	009 05 05.069 E

**Limite supérieure** : 15'500 ft AMSL (les tirs ont lieu jusqu'à une altitude de 4'500 m AMSL)

**Type d'activité** : tirs

**Fréquence** : 25 jours/an

1.11 Val Cristallina



1	46 37 24.219 N	008 50 07.796 E
2	46 37 30.289 N	008 51 35.446 E
3	46 36 56.977 N	008 51 49.047 E
4	46 36 52.273 N	008 52 11.653 E
5	46 36 43.32 N	008 52 47.423 E
6	46 36 35.848 N	008 53 37.342 E
7	46 36 35.986 N	008 54 21.969 E
8	46 35 59.148 N	008 54 52.043 E
9	46 35 42.851 N	008 55 24.37 E
10	46 35 02.659 N	008 54 13.531 E
11	46 34 45.024 N	008 53 21.95 E
12	46 34 28.678 N	008 52 37.21 E

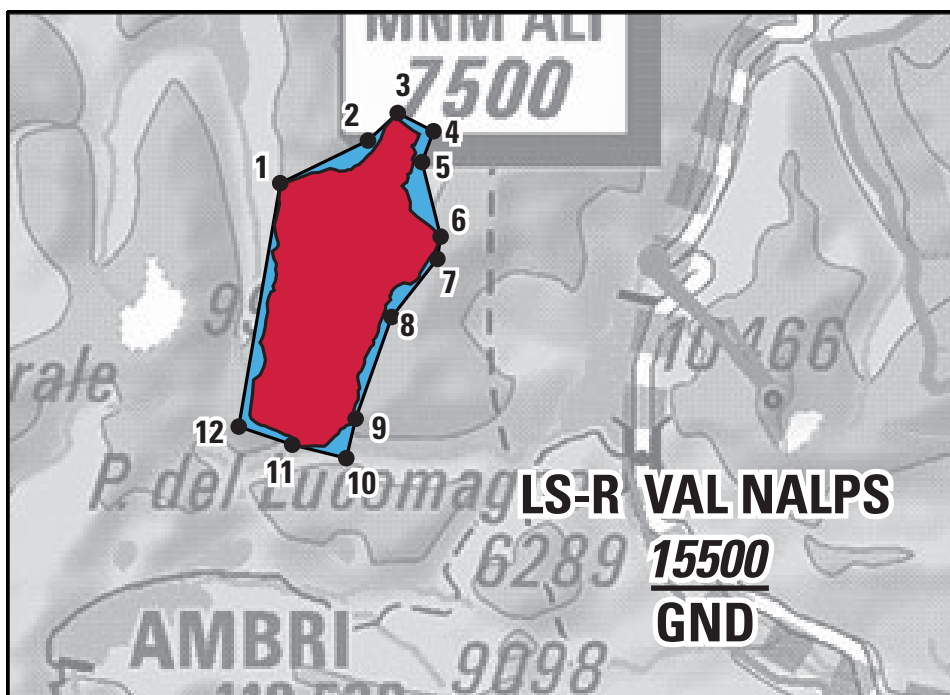
13	46 34 21.065 N	008 52 04.851 E
14	46 33 47.677 N	008 50 35.138 E
15	46 33 46.107 N	008 49 47.451 E
16	46 34 17.394 N	008 49 45.254 E
17	46 34 54.18 N	008 49 55.318 E
18	46 35 19.486 N	008 49 50.784 E
19	46 35 36.162 N	008 49 55.308 E
20	46 36 19.355 N	008 50 03.235 E
21	46 36 34.168 N	008 50 04.256 E
22	46 37 07.514 N	008 49 56.186 E
1	46 37 24.219 N	008 50 07.796 E

**Limite(s) supérieure(s) :** 25'500 ft AMSL (les tirs ont lieu jusqu'à une altitude de 7'500 m AMSL) /  
36'500 ft AMSL (les tirs ont lieu jusqu'à une altitude de 11'000 m AMSL)

**Type d'activité :** tirs

**Fréquence :** 40 jours/an

1.12 Val Nalps



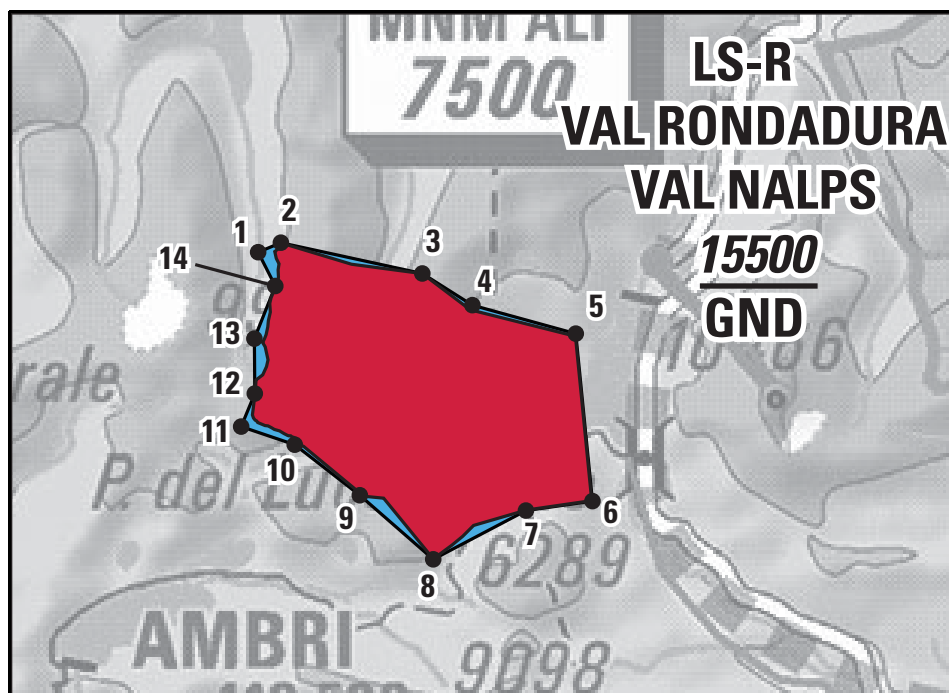
1	46 36 41.144 N	008 44 07.27 E
2	46 37 03.189 N	008 45 15.969 E
3	46 37 17.652 N	008 45 39.418 E
4	46 37 07.576 N	008 46 06.976 E
5	46 36 51.182 N	008 45 57.648 E
6	46 36 11.084 N	008 46 11.126 E
7	46 35 59.2 N	008 46 08.295 E
8	46 35 28.527 N	008 45 32.034 E
9	46 34 34.355 N	008 45 02.743 E
10	46 34 13.346 N	008 44 55.005 E
11	46 34 21.055 N	008 44 13.231 E
12	46 34 31.195 N	008 43 31.932 E
1	46 36 41.144 N	008 44 07.27 E

**Limite supérieure** : 15'500 ft AMSL (les tirs ont lieu jusqu'à une altitude de 4'500 m AMSL)

**Type d'activité** : tirs

**Fréquence** : 25 jours/an

1.13 Val Rondadura/Val Nalps



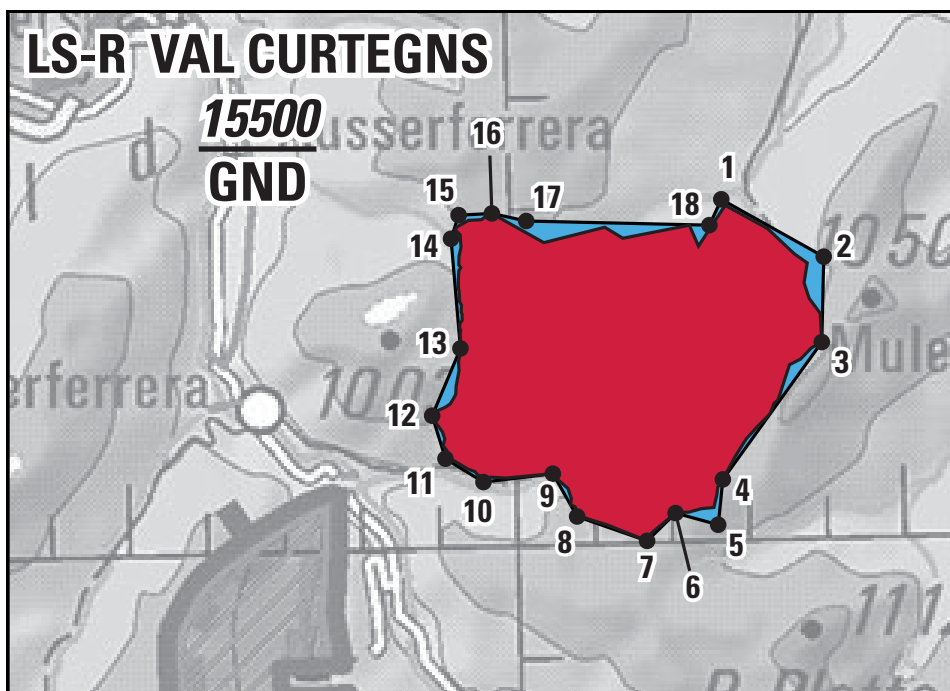
1	46 36 04.415 N	008 43 47.251 E
2	46 36 09.306 N	008 44 05.035 E
3	46 35 51.556 N	008 45 54.449 E
4	46 35 34.148 N	008 46 32.911 E
5	46 35 17.956 N	008 47 52.784 E
6	46 33 48.151 N	008 48 03.48 E
7	46 33 43.704 N	008 47 11.732 E
8	46 33 18.452 N	008 45 59.169 E
9	46 33 53.406 N	008 45 03.052 E
10	46 34 21.057 N	008 44 13.2 E
11	46 34 31.219 N	008 43 31.853 E
12	46 34 48.797 N	008 43 42.856 E
13	46 35 18.186 N	008 43 43.227 E
14	46 35 46.17 N	008 44 00.136 E
1	46 36 04.415 N	008 43 47.251 E

**Limite supérieure** : 15'500 ft AMSL (les tirs ont lieu jusqu'à une altitude de 4'500 m AMSL)

**Type d'activité** : tirs

**Fréquence** : 25 jours/an

1.14 Val Curtegn's



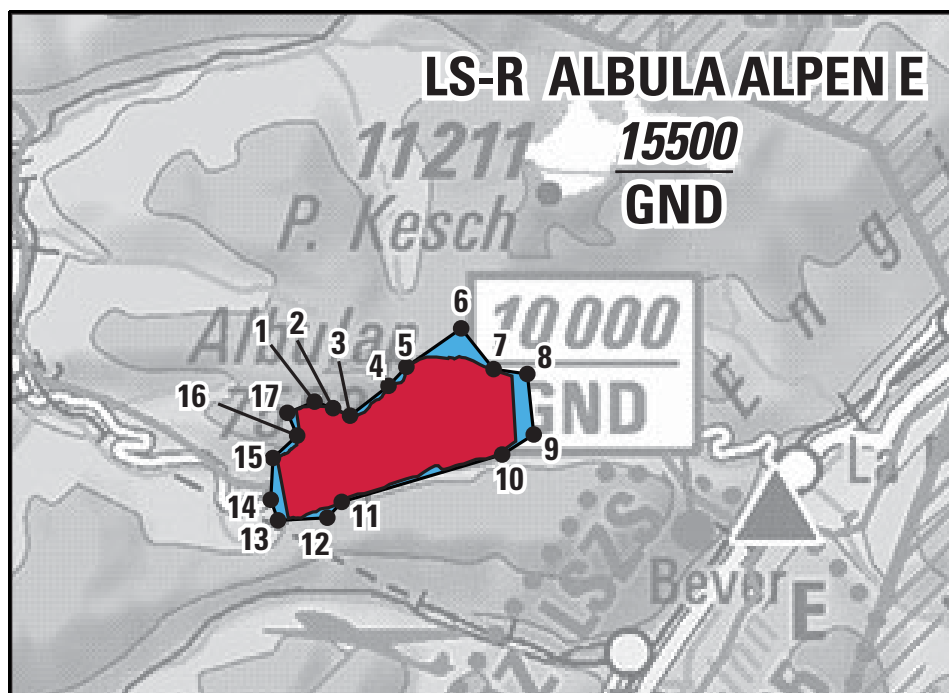
1	46 33 25.464 N	009 33 22.417 E
2	46 32 53.305 N	009 34 40.645 E
3	46 32 07.615 N	009 34 37.35 E
4	46 30 55.566 N	009 33 17.778 E
5	46 30 31.366 N	009 33 13.22 E
6	46 30 38.232 N	009 32 40.425 E
7	46 30 23.746 N	009 32 17.771 E
8	46 30 37.788 N	009 31 24.09 E
9	46 31 01.056 N	009 31 06.136 E
10	46 30 57.536 N	009 30 12.159 E
11	46 31 10.579 N	009 29 43.203 E
12	46 31 33.774 N	009 29 33.754 E
13	46 32 09.374 N	009 29 57.047 E
14	46 33 08.215 N	009 29 51.968 E
15	46 33 20.729 N	009 29 58.367 E
16	46 33 21.195 N	009 30 24.196 E
17	46 33 16.664 N	009 30 50.667 E
18	46 33 11.828 N	009 33 12.651 E
1	46 33 25.464 N	009 33 22.417 E

**Limite supérieure** : 15'500 ft AMSL (les tirs ont lieu jusqu'à une altitude de 4'500 m AMSL)

**Type d'activité** : tirs

**Fréquence** : 25 jours/an

1.15 Albula Alpen E



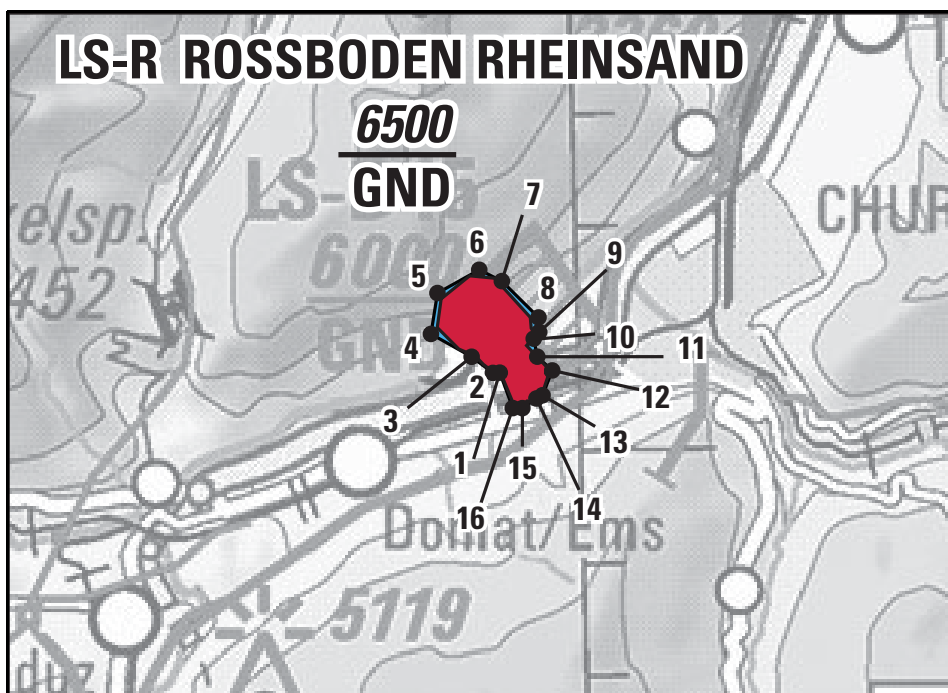
1	46 35 50.854 N	009 49 56.856 E
2	46 35 47.063 N	009 50 11.115 E
3	46 35 42.771 N	009 50 24.086 E
4	46 35 58.121 N	009 50 54.642 E
5	46 36 07.989 N	009 51 08.964 E
6	46 36 27.652 N	009 51 52.403 E
7	46 36 05.313 N	009 52 16.593 E
8	46 36 02.146 N	009 52 42.657 E
9	46 35 29.667 N	009 52 46.176 E
10	46 35 19.455 N	009 52 21.182 E
11	46 34 56.769 N	009 50 15.575 E
12	46 34 48.536 N	009 50 04.016 E
13	46 34 47.929 N	009 49 25.703 E
14	46 34 59.075 N	009 49 20.513 E
15	46 35 21.392 N	009 49 23.218 E
16	46 35 32.979 N	009 49 42.551 E
17	46 35 45.327 N	009 49 35.502 E
1	46 35 50.854 N	009 49 56.856 E

**Limite supérieure** : 15'500 ft AMSL (les tirs ont lieu jusqu'à une altitude de 4'500 m AMSL)

**Type d'activité** : tirs

**Fréquence** : 25 jours/an

1.16 Rossboden/Rheinsand



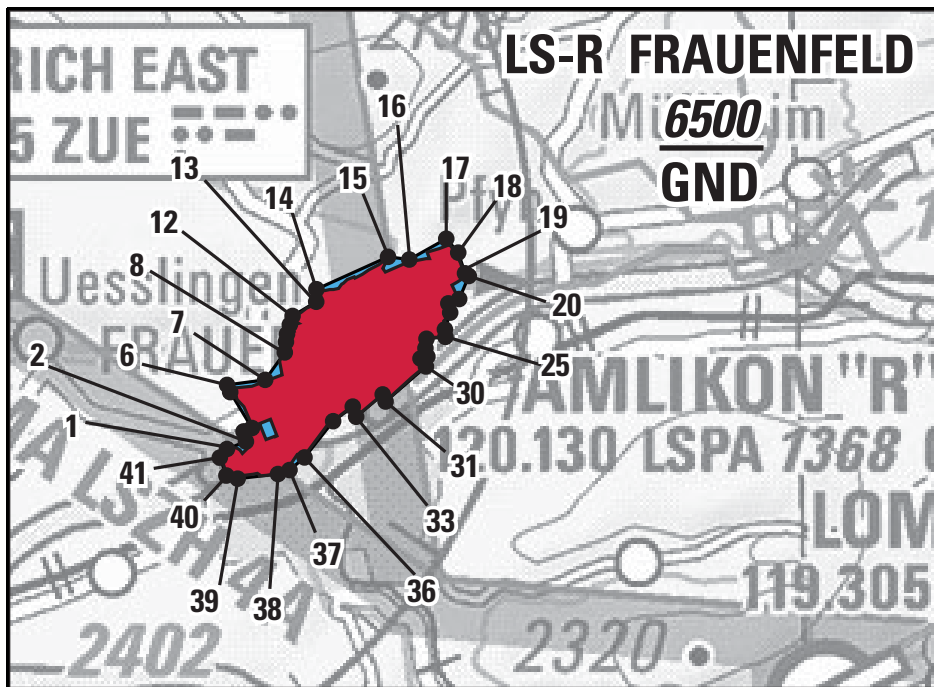
1	46 51 05.888 N	009 29 35.844 E
2	46 51 05.849 N	009 29 30.477 E
3	46 51 14.795 N	009 29 14.223 E
4	46 51 27.566 N	009 28 42.937 E
5	46 51 49.368 N	009 28 48.851 E
6	46 52 01.236 N	009 29 21.938 E
7	46 51 54.852 N	009 29 39.333 E
8	46 51 34.889 N	009 30 07.19' E
9	46 51 27.069 N	009 30 07.418 E
10	46 51 23.591 N	009 30 03.024 E
11	46 51 13.919 N	009 30 05.428 E
12	46 51 06.328 N	009 30 16.827 E
13	46 50 53.176 N	009 30 08.694 E
14	46 50 51.552 N	009 30 03.901 E
15	46 50 46.582 N	009 29 52.757 E
16	46 50 46.739 N	009 29 45.267 E
1	46 51 05.888 N	009 29 35.844 E

**Limite supérieure** : 6'500 ft AMSL (les tirs ont lieu jusqu'à une altitude de 1'800 m AMSL)

**Type d'activité** : tirs

**Fréquence** : 25 jours/an

1.17 Frauenfeld



1	47 34 12.255 N	008 53 04.933 E
2	47 34 16.051 N	008 53 20.054 E
3	47 34 21.447 N	008 53 18.33 E
4	47 34 23.217 N	008 53 25.02 E
5	47 34 42.639 N	008 53 08.341 E
6	47 34 46.53 N	008 53 05.981 E
7	47 34 48.871 N	008 53 36.154 E
8	47 35 03.344 N	008 53 52.085 E
9	47 35 08.983 N	008 53 53.154 E
10	47 35 13.141 N	008 53 54.135 E
11	47 35 18.131 N	008 53 56.487 E
12	47 35 22.782 N	008 53 58.784 E
13	47 35 30.142 N	008 54 17.698 E
14	47 35 36.857 N	008 54 18.043 E
15	47 35 53.46 N	008 55 15.155 E
16	47 35 51.809 N	008 55 31.938 E
17	47 36 02.565 N	008 56 01.492 E
18	47 35 55.001 N	008 56 10.744 E
19	47 35 43.865 N	008 56 15.795 E
20	47 35 42.391 N	008 56 18.745 E
21	47 35 30.16 N	008 56 10.796 E

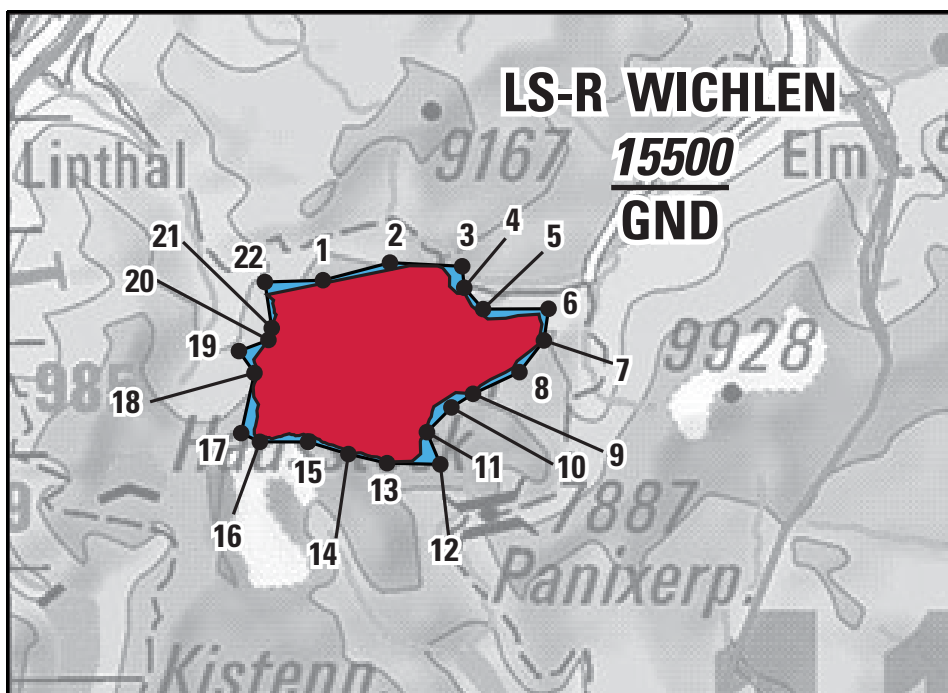
22	47 35 27.94 N	008 56 02.166 E
23	47 35 22.984 N	008 56 03.482 E
24	47 35 14.029 N	008 55 59.051 E
25	47 35 10.048 N	008 55 59.35 E
26	47 35 09.229 N	008 55 44.34 E
27	47 35 04.214 N	008 55 43.383 E
28	47 34 59.725 N	008 55 44.78 E
29	47 34 58.721 N	008 55 39.313 E
30	47 34 54.42 N	008 55 43.484 E
31	47 34 36.054 N	008 55 11.053 E
32	47 34 39.893 N	008 55 08.886 E
33	47 34 28.21 N	008 54 47.579 E
34	47 34 33.679 N	008 54 45.037 E
35	47 34 26.064 N	008 54 29.305 E
36	47 34 06.957 N	008 54 06.137 E
37	47 34 00.344 N	008 53 54.088 E
38	47 33 58.339 N	008 53 44.933 E
39	47 33 56.253 N	008 53 12.973 E
40	47 33 58.052 N	008 53 04.122 E
41	47 34 07.71 N	008 52 59.181 E
1	47 34 12.255 N	008 53 04.933 E

**Limite supérieure** : 6'500 ft AMSL (les tirs ont lieu jusqu'à une altitude de 1'700 m AMSL)

**Type d'activité** : tirs

**Fréquence** : 80 x 0.5 jour

1.18 Wichlen



1	46 53 53.245 N	009 04 48.158 E
2	46 54 01.918 N	009 05 40.701 E
3	46 53 59.116 N	009 06 37.041 E
4	46 53 47.625 N	009 06 38.3 E
5	46 53 35.992 N	009 06 52.645 E
6	46 53 35.403 N	009 07 43.765 E
7	46 53 18.487 N	009 07 39.607 E
8	46 53 01.811 N	009 07 19.991 E
9	46 52 50.746 N	009 06 43.391 E
10	46 52 43.697 N	009 06 26.279 E
11	46 52 30.752 N	009 06 06.75 E
12	46 52 13.377 N	009 06 16.683 E

13	46 52 14.604 N	009 05 35.157 E
14	46 52 19.902 N	009 05 05.14 E
15	46 52 26.837 N	009 04 33.812 E
16	46 52 27.452 N	009 03 56.285 E
17	46 52 32.297 N	009 03 41.802 E
18	46 53 04.353 N	009 03 53.16 E
19	46 53 16.262 N	009 03 41.369 E
20	46 53 21.87 N	009 04 04.59 E
21	46 53 28.183 N	009 04 07.371 E
22	46 53 52.935 N	009 04 02.759 E
1	46 53 53.245 N	009 04 48.158 E

**Limite supérieure :** 15'500 ft AMSL (les tirs ont lieu jusqu'à une altitude de 4'500 m AMSL)

**Type d'activité :** tirs

**Fréquence :** 200 jours/an



---

THIS PAGE INTENTIONALLY LEFT BLANK

---

## Modifica della struttura dello spazio aereo 2023

L'idoneità della struttura dello spazio aereo svizzero viene verificata a scadenze regolari e, qualora necessario, adeguata. In virtù dell'articolo 2 capoverso 1 dell'ordinanza concernente il servizio della sicurezza aerea (OSA; RS 748.132.1), nel 2023 sono previste le modifiche documentate nella presente AIC. Le modifiche sono state elaborate per conto dei rispettivi richiedenti dall'Airspace Design Expert Team (AD ET), composto da rappresentanti di UFAC, MAA, FA e Skyguide. Le associazioni dell'aviazione generale (General Aviation) sono state informate preventivamente dall'UFAC durante le sedute del National Airspace Management Advisory Committee (NAMAC).

Prima dell'adeguamento della struttura dello spazio aereo, con la presente circolare le parti interessate hanno la possibilità di esprimere le proprie osservazioni nella misura in cui sono interessate dall'adeguamento.

**Eventuali osservazioni motivate devono essere presentate per iscritto entro il 6 ottobre 2022 all'indirizzo:**

**Ufficio federale dell'aviazione civile  
Sezione Spazio aereo  
3003 Berna**

Qualsiasi proposta di modifica dello spazio aereo richiede una valutazione positiva della sicurezza e dei rischi (Safety and Risk Assessment) che, per motivi procedurali e di tempo, non è ancora completamente conclusa al momento del deposito pubblico della presente AIC.

L'UFAC emanerà quindi la propria decisione di modifica della struttura dello spazio aereo tenendo conto dei pareri pervenuti. Contro la decisione è possibile presentare ricorso dinanzi al Tribunale amministrativo federale.

*Non si tiene alcuna corrispondenza in merito alle prese di posizione e ai pareri presentati nel quadro della presente consultazione.*

## Particolarità delle modifiche dello spazio aereo 2023

L'anno prossimo la Svizzera dovrà pubblicare gli adattamenti rilevanti per le carte. Per questo motivo si è deciso di pubblicare le modifiche dello spazio aereo previste per il 2023 e le carte aeronautiche entro il 23 marzo 2023. Questa decisione è stata concordata con i Paesi limitrofi interessati.

Tutte le domande di pubblicazione devono essere previamente coordinate con i servizi competenti e presentate entro l'8 dicembre 2022 al Servizio di autorizzazione delle informazioni aeronautiche LIFS presso l'UFAC.

Servizio di autorizzazione delle informazioni aeronautiche (LIFS)

Email: [lifs@bazl.admin.ch](mailto:lifs@bazl.admin.ch)

Phone: +41 (0) 58 465 96 03

---

## 1. Conversione delle zone di tiro in zone regolamentate

Dopo le prime conversioni delle zone di tiro in zone regolamentate concluse nel marzo 2022, si procede alla seconda tappa nel quadro della modifica della struttura dello spazio aereo svizzero 2023, con le stesse motivazioni e in base allo stesso principio.

Per le esercitazioni di tiro con materiale dell'Esercito svizzero in grado di raggiungere un'altitudine di 250 m o più dal suolo, oggi dev'essere attivata una zona di tiro che garantisca la sicurezza degli utenti dello spazio aereo. Queste zone di tiro vengono pubblicate tramite NOTAM e DABS e richiamano l'attenzione degli utenti dello spazio aereo sull'attività e sul pericolo che ne deriva. L'ingresso in una zona di tiro attiva e il suo attraversamento sono permessi. Questa modalità di gestione delle zone di tiro espone l'aviazione civile a un pericolo maggiore che i piloti non sono in grado di riconoscere.

In futuro, per le esercitazioni di tiro con munizioni vere, al di sopra delle piazze d'armi e di tiro verranno istituite zone regolamentate (LS-R) al posto delle zone di tiro. Con il divieto di entrare in una LS-R attivata per operazioni di tiro, il rischio per gli utenti dello spazio aereo viene ridotto a un livello accettabile. Dato che non vi è la possibilità per i piloti di vedere le munizioni e di effettuare le manovre evasive appropriate, questa è l'unica possibilità di minimizzare il rischio, a parte l'impiego di osservatori dello spazio aereo da parte dell'Esercito. Le LS-R garantiscono una maggiore sicurezza agli utenti dello spazio aereo e più efficienza all'Esercito. Le esercitazioni di tiro non devono più (o solo raramente) essere interrotte e riavviate per proteggere gli aerei in ingresso.

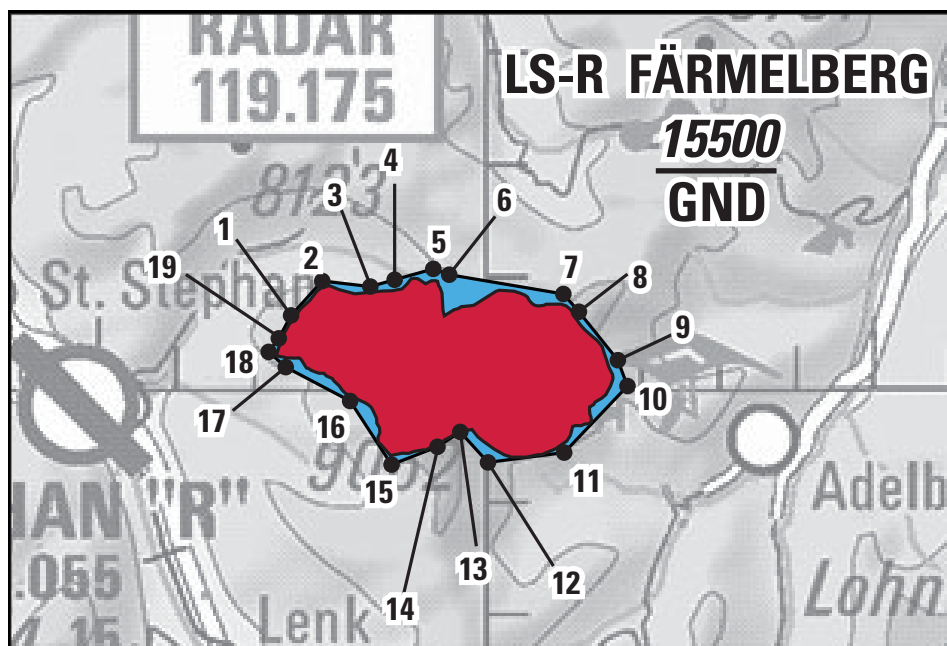
A ciò si aggiunge il vantaggio di una regolare pubblicazione delle LS-R nell'AIP, nel VFRM e, per le zone regolamentate regolarmente attive, sulla carta ICAO. In questo modo le coordinate e le altitudini massime di attivazione delle zone regolamentate sono a disposizione di tutti gli utenti dello spazio aereo e possono essere visualizzate anche sugli strumenti digitali di pianificazione e navigazione; ciò semplifica e modernizza la preparazione e l'esecuzione dei voli.

La conversione in zone regolamentate delle zone di tiro utilizzate oggi e in futuro in Svizzera avverrà a tappe. Dopo la prima tappa per il 2022, si procede ora alla seconda e per il momento ultima tappa per il 2023 che riguarda le seguenti piazze di tiro:

- 1.1 LS-R Färmelberg
- 1.2 LS-R Gadmen
- 1.3 LS-R Sustenpass
- 1.4 LS-R Glaubenberg/Wasserfallen
- 1.5 LS-R Wasserfallen
- 1.6 LS-R Chalchtal
- 1.7 LS-R Chlialp
- 1.8 LS-R Mätteli
- 1.9 LS-R Val Piana/Cavagnolo
- 1.10 LS-R Mundaun/Nova
- 1.11 LS-R Val Cristallina
- 1.12 LS-R Val Nalps
- 1.13 LS-R Val Rondadura
- 1.14 LS-R Val Curtegn
- 1.15 LS-R Albula Alpen E
- 1.16 LS-R Rossboden/Rheinsand
- 1.17 LS-R Frauenfeld
- 1.18 LS-R Wichlen

In rosso sono evidenziate le attuali piazze di tiro, in azzurro le zone regolamentate proposte (LS-R). Le LS-R proposte sono leggermente più estese delle attuali piazze di tiro, in modo da mettere a disposizione dell'aviazione leggera punti di navigazione adeguati per evitare le LS-R. La frequenza di attivazione indicata per ciascuna LS-R corrisponde al numero massimo di attivazioni annuo. Vi sono inoltre alcune LS-R con diverse altitudini massime. Sulla carta ICAO i loro limiti superiori sono segnalati con "NOTAM", poiché l'effettiva altitudine di attivazione viene comunicata nel caso concreto con NOTAM e DABS. Il limite superiore della LS-R è arrotondato a un livello di separazione VFR, affinché, se l'altitudine lo consente, possa essere garantito il sorvolo della LS-R a un'altitudine di volo VFR.

## 1.1 LS-R Färmelberg



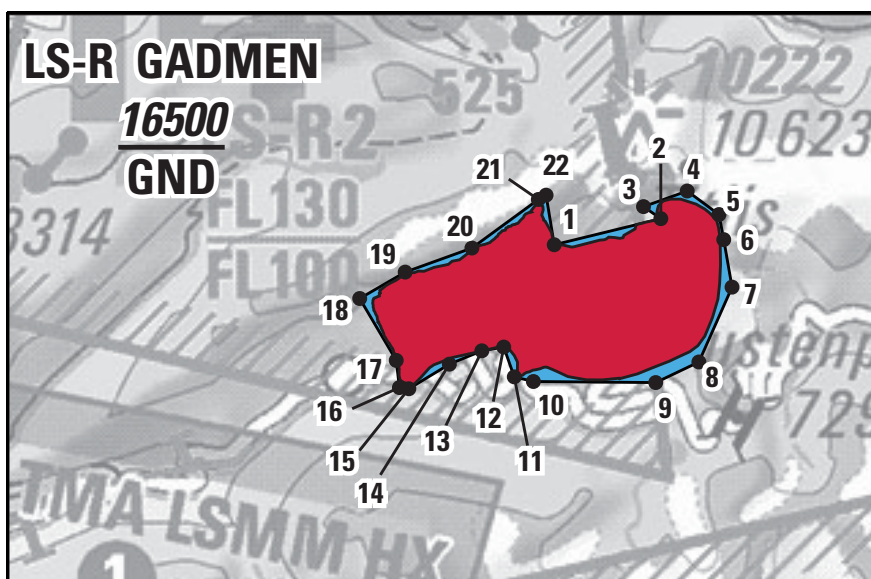
1	46 31 03.073 N	007 28 05.059 E
2	46 31 21.453 N	007 28 29.275 E
3	46 31 18.484 N	007 29 06.533 E
4	46 31 22.134 N	007 29 25.378 E
5	46 31 27.92 N	007 29 55.351 E
6	46 31 24.812 N	007 30 07.689 E
7	46 31 14.43 N	007 31 36.201 E
8	46 31 04.898 N	007 31 48.235 E
9	46 30 38.935 N	007 32 18.39 E
10	46 30 25.102 N	007 32 25.815 E
11	46 29 49.509 N	007 31 36.698 E
12	46 29 44.296 N	007 30 37.631 E
13	46 30 00.631 N	007 30 16.159 E
14	46 29 52.673 N	007 29 58.496 E
15	46 29 43.151 N	007 29 22.875 E
16	46 30 17.219 N	007 28 50.823 E
17	46 30 35.357 N	007 28 00.916 E
18	46 30 43.541 N	007 27 47.684 E
19	46 30 50.79 N	007 27 55.541 E
1	46 31 03.073 N	007 28 05.059 E

**Limite superiore:** 15'500 ft AMSL (i tiri hanno luogo fino a 4'500 m AMSL)

**Tipo di attività:** Tiro

**Frequenza:** 25 giorni/anno

1.2 LS-R Gadmen



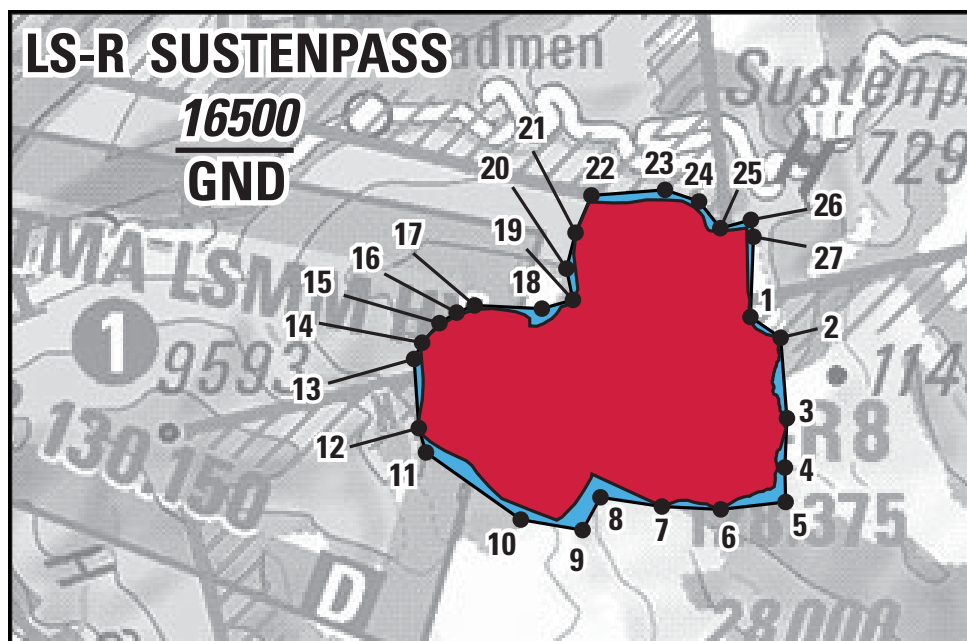
1	46 45 57.37 N	008 24 58.327 E
2	46 46 12.096 N	008 26 30.864 E
3	46 46 19.391 N	008 26 16.01 E
4	46 46 28.339 N	008 26 54.013 E
5	46 46 14.106 N	008 27 21.212 E
6	46 45 59.142 N	008 27 25.083 E
7	46 45 30.827 N	008 27 31.725 E
8	46 44 46.566 N	008 27 02.193 E
9	46 44 34.652 N	008 26 24.639 E
10	46 44 36.197 N	008 24 38.83 E
11	46 44 39.098 N	008 24 22.355 E
12	46 44 56.908 N	008 24 13.544 E
13	46 44 54.842 N	008 23 54.571 E
14	46 44 47.115 N	008 23 26.32 E
15	46 44 32.793 N	008 22 51.022 E
16	46 44 33.559 N	008 22 42.856 E
17	46 44 49.736 N	008 22 40.397 E
18	46 45 26.821 N	008 22 09.426 E
19	46 45 42.196 N	008 22 49.055 E
20	46 45 56.033 N	008 23 47.061 E
21	46 46 24.43 N	008 24 45.066 E
22	46 46 26.949 N	008 24 51.808 E
1	46 45 57.37 N	008 24 58.327 E

**Limite superiore:** 16'500 ft AMSL (i tiri hanno luogo fino a 5'000 m AMSL)

**Tipo di attività:** Tiro

**Frequenza:** 25 giorni/anno

### 1.3 LS-R Passo del Susten



1	46 42 50.527 N	008 26 51.507 E
2	46 42 39.188 N	008 27 14.821 E
3	46 41 56.051 N	008 27 18.898 E
4	46 41 29.713 N	008 27 16.804 E
5	46 41 11.243 N	008 27 17.036 E
6	46 41 07.727 N	008 26 26.556 E
7	46 41 09.649 N	008 25 40.79 E
8	46 41 15.008 N	008 24 53.068 E
9	46 40 57.547 N	008 24 38.86 E
10	46 41 03.586 N	008 23 50.881 E
11	46 41 40.136 N	008 22 37.804 E
12	46 41 53.236 N	008 22 32.42 E
13	46 42 30.242 N	008 22 29.418 E
14	46 42 38.926 N	008 22 35.806 E

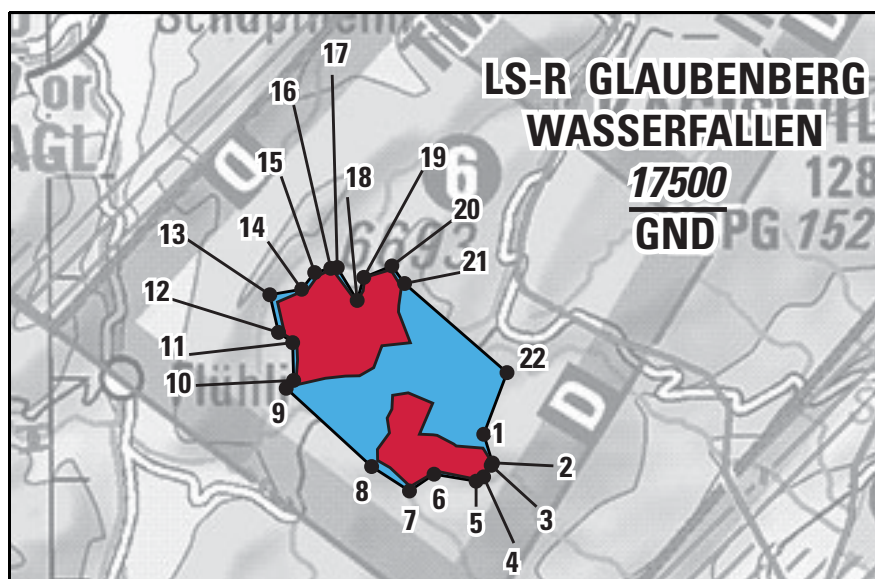
15	46 42 49.283 N	008 22 49.471 E
16	46 42 54.813 N	008 23 02.977 E
17	46 42 58.547 N	008 23 16.973 E
18	46 42 56.378 N	008 24 09.34 E
19	46 43 00.857 N	008 24 33.566 E
20	46 43 17.643 N	008 24 28.79 E
21	46 43 36.786 N	008 24 36.231 E
22	46 43 56.646 N	008 24 48.96 E
23	46 43 59.156 N	008 25 46.3 E
24	46 43 52.698 N	008 26 12.69 E
25	46 43 38.229 N	008 26 28.96 E
26	46 43 42.495 N	008 26 52.87 E
27	46 43 33.436 N	008 26 54.653 E
1	46 42 50.527 N	008 26 51.507 E

**Limite superiore:** 16'500 ft AMSL (i tiri hanno luogo fino a 5'000 m AMSL)

**Tipo di attività:** Tiro

**Frequenza:** 25 giorni/anno (turismo vietato dal 01.07 al 15.09)

#### 1.4 LS-R Glaubenberg Wasserfallen



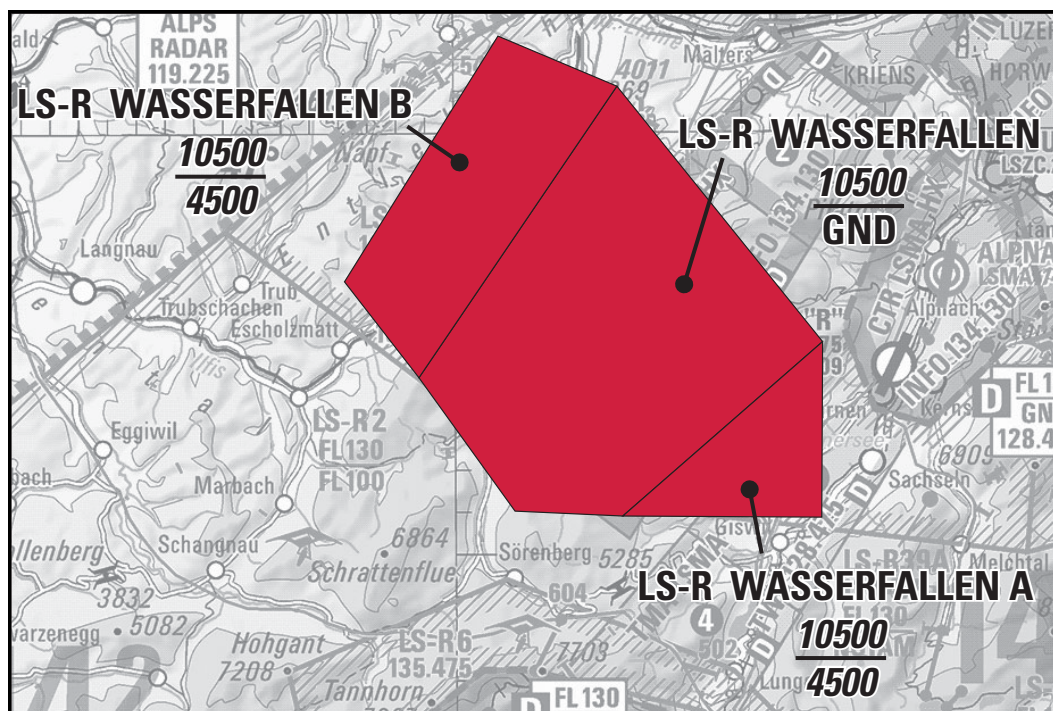
1	46 52 47.935 N	008 06 51.906 E
2	46 52 30.777 N	008 06 59.27 E
3	46 52 29.408 N	008 06 58.128 E
4	46 52 22.612 N	008 06 51.472 E
5	46 52 20.066 N	008 06 44.925 E
6	46 52 24.44 N	008 06 08.513 E
7	46 52 14.577 N	008 05 47.085 E
8	46 52 29.294 N	008 05 14.418 E
9	46 53 16.277 N	008 04 00.904 E
10	46 53 20.926 N	008 04 07.424 E
11	46 53 43.376 N	008 04 06.823 E
12	46 53 49.525 N	008 03 54.6 E
13	46 54 11.969 N	008 03 47.332 E
14	46 54 15.081 N	008 04 15.015 E
15	46 54 24.966 N	008 04 26.412 E
16	46 54 27.388 N	008 04 40.392 E
17	46 54 27.846 N	008 04 46.038 E
18	46 54 08.164 N	008 05 03.1 E
19	46 54 21.841 N	008 05 08.98 E
20	46 54 28.531 N	008 05 33.428 E
21	46 54 18.014 N	008 05 44.349 E
22	46 53 24.48 N	008 07 12.549 E
1	46 52 47.935 N	008 06 51.906 E

**Limite superiore:** 17'500 ft AMSL (i tiri hanno luogo fino a 5'200 m AMSL)

**Tipo di attività:** Tiro

**Frequenza:** 30 giorni/anno

## 1.5 LS-R Wasserfallen



### LS-R Wasserfallen

1	47 01 29.653 N	008 06 19.097 E
2	46 55 22.331 N	008 13 23.110 E
3	46 51 15.987 N	008 06 23.871 E
4	46 51 24.233 N	008 02 39.770 E
5	46 54 35.648 N	007 59 21.755 E
1	47 01 29.653 N	008 06 19.097 E

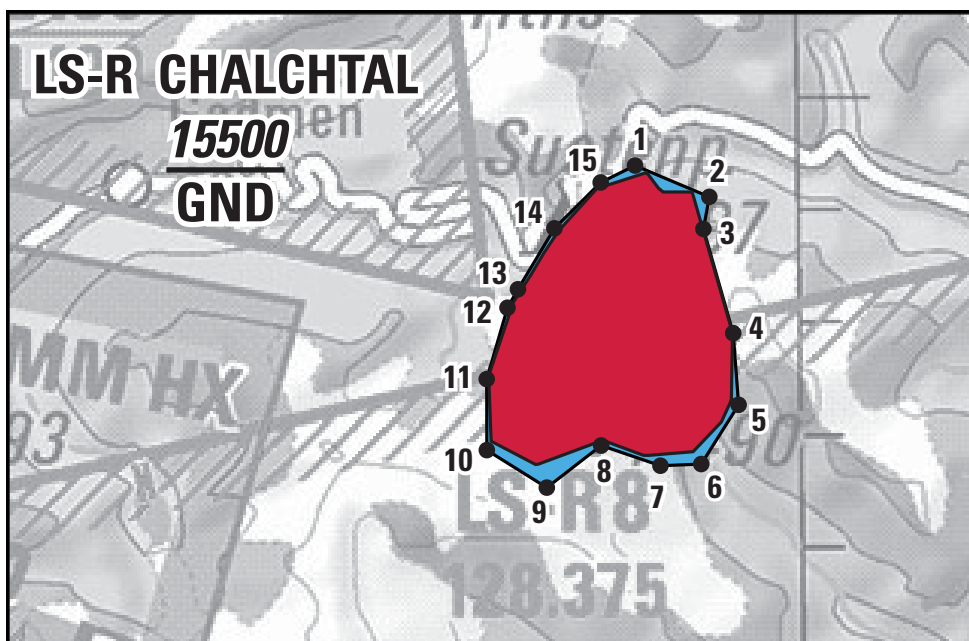
**Limite superiore:** 10'500 ft AMSL (voli fino a FL100)

**Tipo di attività:** Tiri d'aviazione e attività aerea militare

**Limite inferiore 2 e 3:** 4'500 ft AMSL (voli fino a 5'000 ft AMSL)

**Frequenza:** 25 giorni/anno (attivazioni da ottobre a maggio compreso)

1.6 Chalchtal



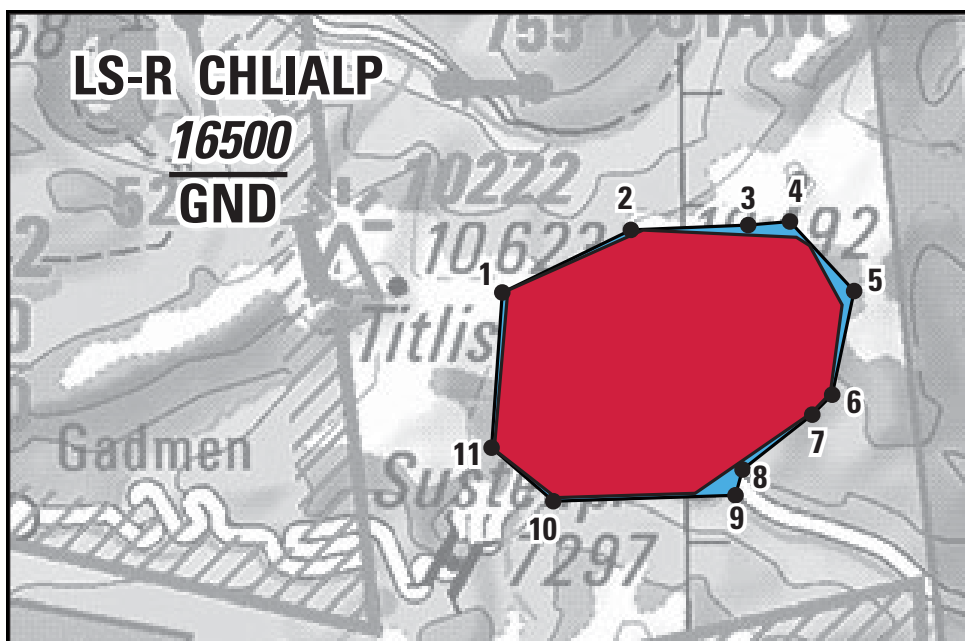
1	46 44 48.109 N	008 28 30.47 E
2	46 44 30.79 N	008 29 27.999 E
3	46 44 13.679 N	008 29 23.068 E
4	46 43 17.655 N	008 29 45.155 E
5	46 42 39.276 N	008 29 48.61 E
6	46 42 07.84 N	008 29 18.912 E
7	46 42 07.238 N	008 28 47.184 E
8	46 42 18.49 N	008 28 01.273 E
9	46 41 56.311 N	008 27 18.546 E
10	46 42 16.8 N	008 26 32.267 E
11	46 42 54.815 N	008 26 32.88 E
12	46 43 32.881 N	008 26 49.767 E
13	46 43 42.682 N	008 26 58.09 E
14	46 44 15.041 N	008 27 27.105 E
15	46 44 39.276 N	008 28 03.572 E
1	46 44 48.109 N	008 28 30.47 E

**Limite superiore:** 15'500 ft AMSL (i tiri hanno luogo fino a 4'500 m AMSL)

**Tipo di attività:** Tiro

**Frequenza:** 25 giorni/anno

1.7 Chlialp



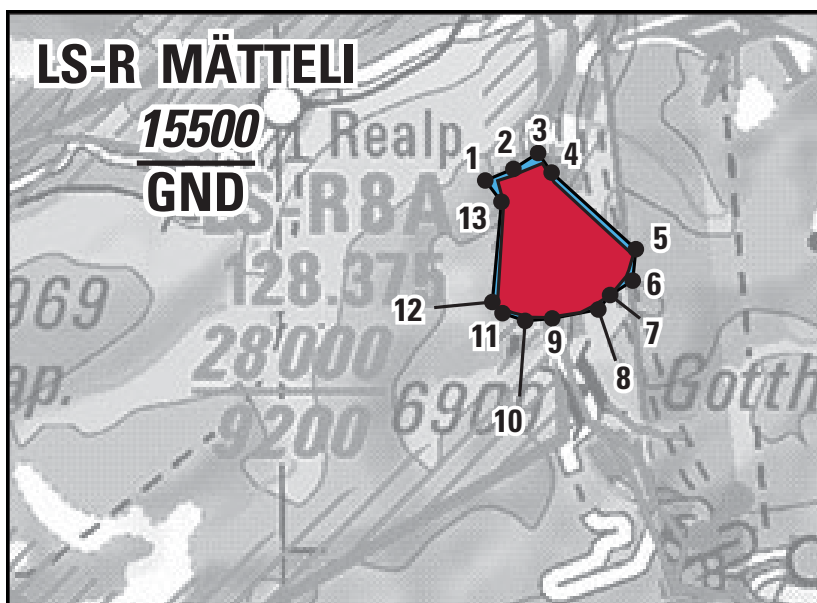
1	46 46 38.036 N	008 28 16.275 E
2	46 47 10.618 N	008 29 57.119 E
3	46 47 12.351 N	008 31 28.587 E
4	46 47 13.931 N	008 32 01.138 E
5	46 46 36.226 N	008 32 50.387 E
6	46 45 40.912 N	008 32 32.157 E
7	46 45 30.381 N	008 32 16.422 E
8	46 45 01.507 N	008 31 21.521 E
9	46 44 47.799 N	008 31 15.767 E
10	46 44 45.939 N	008 28 53.853 E
11	46 45 15.027 N	008 28 06.337 E
1	46 46 38.036 N	008 28 16.275 E

**Limite superiore:** 16'500 ft AMSL (i tiri hanno luogo fino a 5'000 m AMSL)

**Tipo di attività:** Tiro

**Frequenza:** 25 giorni/anno

## 1.8 Mätteli



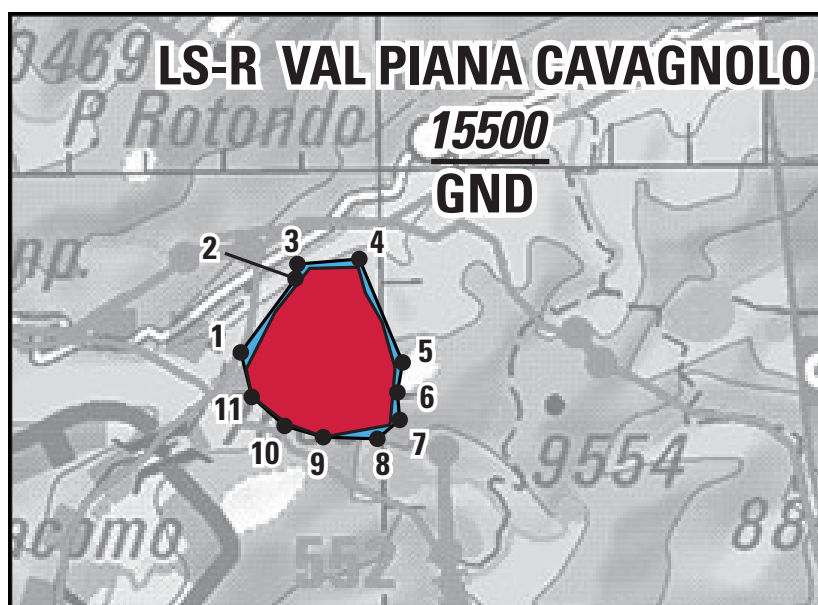
1	46 35 39.612 N	008 33 17.501 E
2	46 35 45.611 N	008 33 39.489 E
3	46 35 53.928 N	008 33 58.851 E
4	46 35 43.352 N	008 34 09.116 E
5	46 35 01.676 N	008 35 13.64 E
6	46 34 44.882 N	008 35 10.852 E
7	46 34 37.347 N	008 34 53.118 E
8	46 34 29.687 N	008 34 43.834 E
9	46 34 25.267 N	008 34 07.938 E
10	46 34 24.164 N	008 33 46.966 E
11	46 34 28.455 N	008 33 29.453 E
12	46 34 34.5 N	008 33 21.654 E
13	46 35 28.108 N	008 33 29.834 E
1	46 35 39.612 N	008 33 17.501 E

**Limite superiore:** 15'500 ft AMSL (i tiri hanno luogo fino a 4'500 m AMSL)

**Tipo di attività:** Tiro

**Frequenza:** 25 giorni/anno (solo in inverno, quando il passo del San Gottardo è chiuso)

## 1.9 Val Piana/Cavagnolo



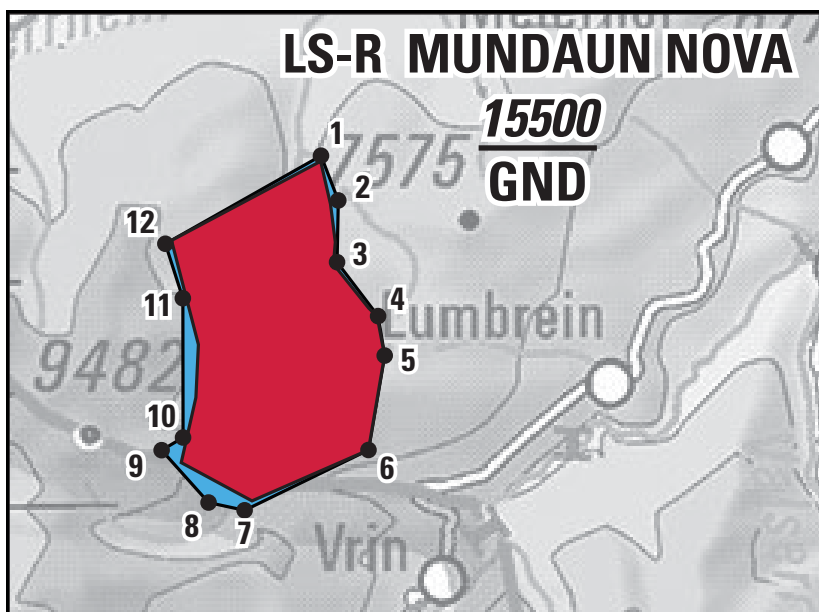
1	46 28 46.68 N	008 28 48.327 E
2	46 29 25.833 N	008 29 31.497 E
3	46 29 33.568 N	008 29 33.115 E
4	46 29 35.864 N	008 30 21.127 E
5	46 28 40.142 N	008 30 53.611 E
6	46 28 24.159 N	008 30 49.22 E
7	46 28 09.436 N	008 30 50.678 E
8	46 27 59.46 N	008 30 33.196 E
9	46 28 00.748 N	008 29 51.312 E
10	46 28 07.04 N	008 29 21.519 E
11	46 28 22.809 N	008 28 56.424 E
1	46 28 46.68 N	008 28 48.327 E

**Limite superiore:** 15'500 ft AMSL (i tiri hanno luogo fino a 4'500 m AMSL)

**Tipo di attività:** Tiro

**Frequenza:** 25 giorni/anno

## 1.10 Mundaun/Nova



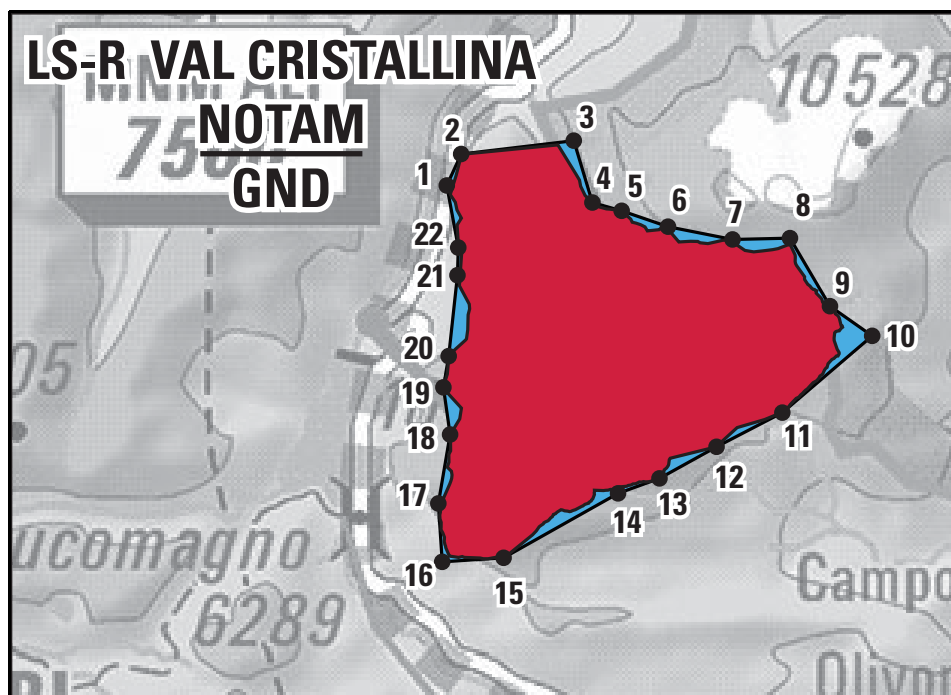
1	46 43 27.101 N	009 05 05.069 E
2	46 43 02.97 N	009 05 17.79 E
3	46 42 29.938 N	009 05 15.812 E
4	46 42 00.603 N	009 05 46.853 E
5	46 41 39.41 N	009 05 51.351 E
6	46 40 49.059 N	009 05 37.183 E
7	46 40 18.173 N	009 03 59.893 E
8	46 40 22.723 N	009 03 31.988 E
9	46 40 51.257 N	009 02 56.346 E
10	46 40 57.813 N	009 03 13.197 E
11	46 42 12.331 N	009 03 15.268 E
12	46 42 41.704 N	009 03 02.552 E
1	46 43 27.101 N	009 05 05.069 E

**Limite superiore:** 15'500 ft AMSL (i tiri hanno luogo fino a 4'500 m AMSL)

**Tipo di attività:** Tiro

**Frequenza:** 25 giorni/anno

1.11 Val Cristallina



1	46 37 24.219 N	008 50 07.796 E
2	46 37 30.289 N	008 51 35.446 E
3	46 36 56.977 N	008 51 49.047 E
4	46 36 52.273 N	008 52 11.653 E
5	46 36 43.32 N	008 52 47.423 E
6	46 36 35.848 N	008 53 37.342 E
7	46 36 35.986 N	008 54 21.969 E
8	46 35 59.148 N	008 54 52.043 E
9	46 35 42.851 N	008 55 24.37 E
10	46 35 02.659 N	008 54 13.531 E
11	46 34 45.024 N	008 53 21.95 E
12	46 34 28.678 N	008 52 37.21 E

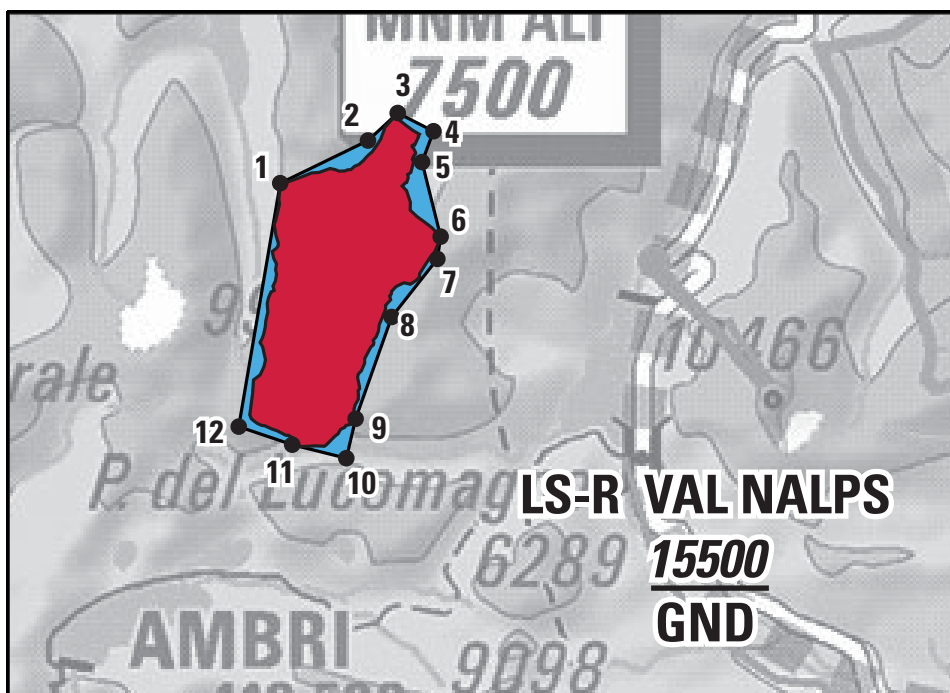
13	46 34 21.065 N	008 52 04.851 E
14	46 33 47.677 N	008 50 35.138 E
15	46 33 46.107 N	008 49 47.451 E
16	46 34 17.394 N	008 49 45.254 E
17	46 34 54.18 N	008 49 55.318 E
18	46 35 19.486 N	008 49 50.784 E
19	46 35 36.162 N	008 49 55.308 E
20	46 36 19.355 N	008 50 03.235 E
21	46 36 34.168 N	008 50 04.256 E
22	46 37 07.514 N	008 49 56.186 E
1	46 37 24.219 N	008 50 07.796 E

**Limite(i) superiore(i):** 25'500 ft AMSL (i tiri hanno luogo fino a 7'500 m AMSL) /  
36'500 ft AMSL (i tiri hanno luogo fino a 11'000 m AMSL)

**Tipo di attività:** Tiro

**Frequenza:** 40 giorni/anno

1.12 Val Nalps



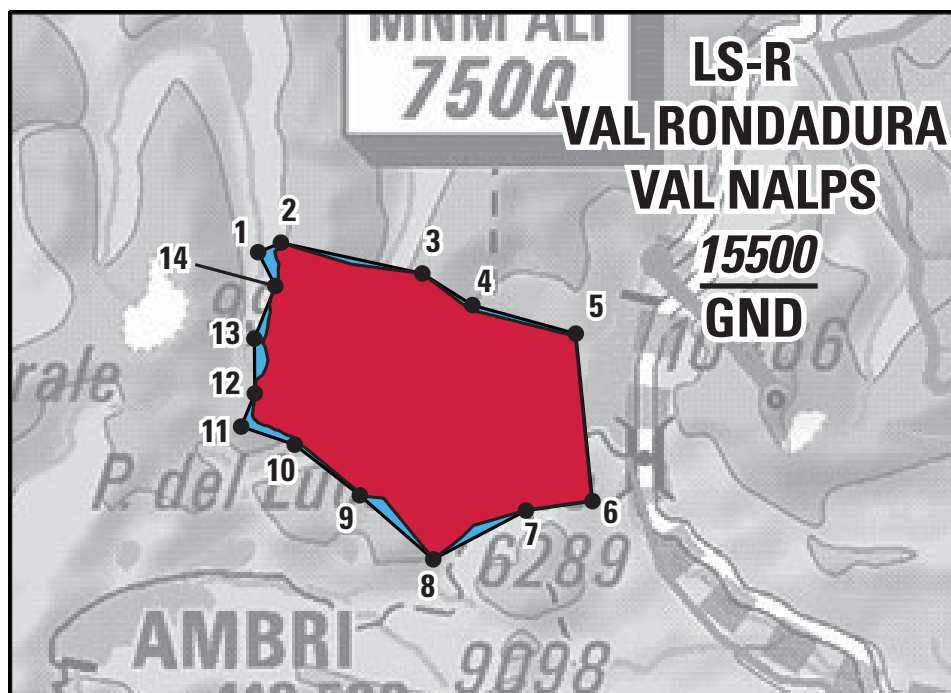
1	46 36 41.144 N	008 44 07.27 E
2	46 37 03.189 N	008 45 15.969 E
3	46 37 17.652 N	008 45 39.418 E
4	46 37 07.576 N	008 46 06.976 E
5	46 36 51.182 N	008 45 57.648 E
6	46 36 11.084 N	008 46 11.126 E
7	46 35 59.2 N	008 46 08.295 E
8	46 35 28.527 N	008 45 32.034 E
9	46 34 34.355 N	008 45 02.743 E
10	46 34 13.346 N	008 44 55.005 E
11	46 34 21.055 N	008 44 13.231 E
12	46 34 31.195 N	008 43 31.932 E
1	46 36 41.144 N	008 44 07.27 E

**Limite superiore:** 15'500 ft AMSL (i tiri hanno luogo fino a 4'500 m AMSL)

**Tipo di attività:** Tiro

**Frequenza:** 25 giorni/anno

1.13 Val Rondadura/Val Nalps



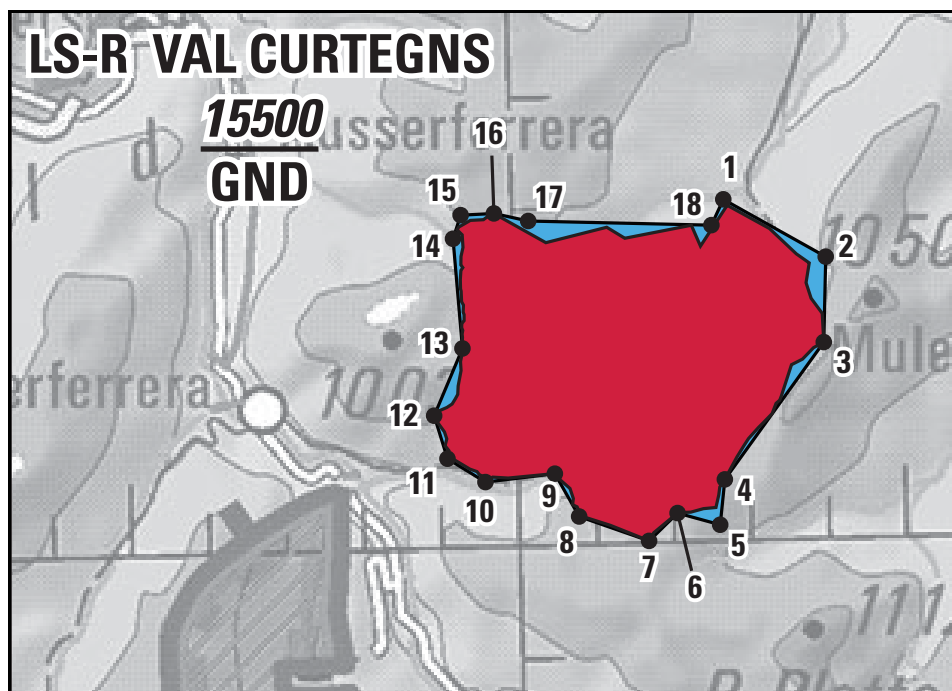
1	46 36 04.415 N	008 43 47.251 E
2	46 36 09.306 N	008 44 05.035 E
3	46 35 51.556 N	008 45 54.449 E
4	46 35 34.148 N	008 46 32.911 E
5	46 35 17.956 N	008 47 52.784 E
6	46 33 48.151 N	008 48 03.48 E
7	46 33 43.704 N	008 47 11.732 E
8	46 33 18.452 N	008 45 59.169 E
9	46 33 53.406 N	008 45 03.052 E
10	46 34 21.057 N	008 44 13.2 E
11	46 34 31.219 N	008 43 31.853 E
12	46 34 48.797 N	008 43 42.856 E
13	46 35 18.186 N	008 43 43.227 E
14	46 35 46.17 N	008 44 00.136 E
1	46 36 04.415 N	008 43 47.251 E

**Limite superiore:** 15'500 ft AMSL (i tiri hanno luogo fino a 4'500 m AMSL)

**Tipo di attività:** Tiro

**Frequenza:** 25 giorni/anno

1.14 Val Curtegn's



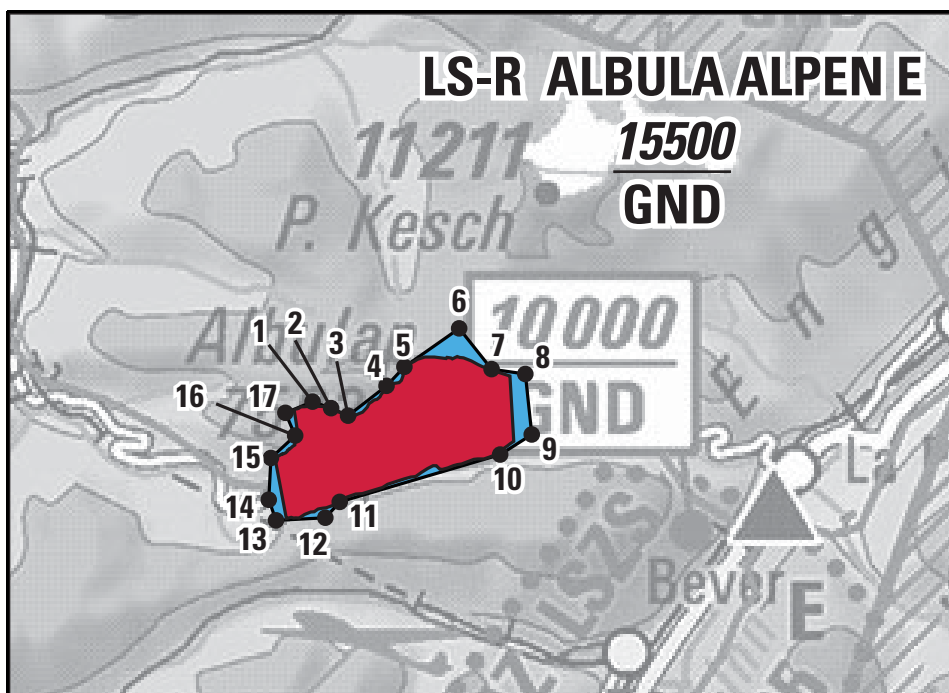
1	46 33 25.464 N	009 33 22.417 E
2	46 32 53.305 N	009 34 40.645 E
3	46 32 07.615 N	009 34 37.35 E
4	46 30 55.566 N	009 33 17.778 E
5	46 30 31.366 N	009 33 13.22 E
6	46 30 38.232 N	009 32 40.425 E
7	46 30 23.746 N	009 32 17.771 E
8	46 30 37.788 N	009 31 24.09 E
9	46 31 01.056 N	009 31 06.136 E
10	46 30 57.536 N	009 30 12.159 E
11	46 31 10.579 N	009 29 43.203 E
12	46 31 33.774 N	009 29 33.754 E
13	46 32 09.374 N	009 29 57.047 E
14	46 33 08.215 N	009 29 51.968 E
15	46 33 20.729 N	009 29 58.367 E
16	46 33 21.195 N	009 30 24.196 E
17	46 33 16.664 N	009 30 50.667 E
18	46 33 11.828 N	009 33 12.651 E
1	46 33 25.464 N	009 33 22.417 E

**Limite superiore:** 15'500 ft AMSL (i tiri hanno luogo fino a 4'500 m AMSL)

**Tipo di attività:** Tiro

**Frequenza:** 25 giorni/anno

1.15 Albula Alpen E



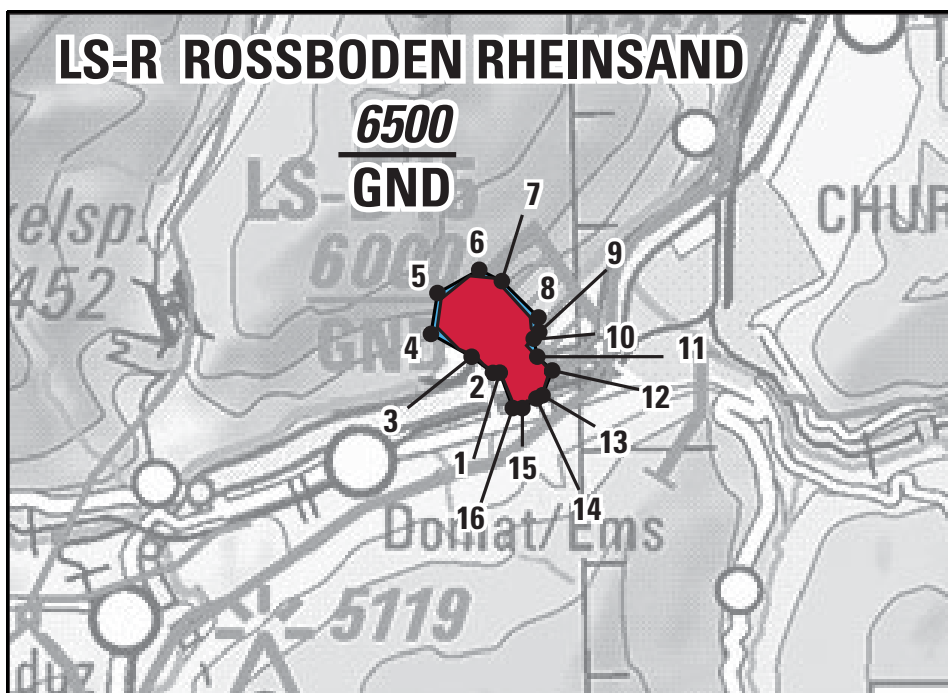
1	46 35 50.854 N	009 49 56.856 E
2	46 35 47.063 N	009 50 11.115 E
3	46 35 42.771 N	009 50 24.086 E
4	46 35 58.121 N	009 50 54.642 E
5	46 36 07.989 N	009 51 08.964 E
6	46 36 27.652 N	009 51 52.403 E
7	46 36 05.313 N	009 52 16.593 E
8	46 36 02.146 N	009 52 42.657 E
9	46 35 29.667 N	009 52 46.176 E
10	46 35 19.455 N	009 52 21.182 E
11	46 34 56.769 N	009 50 15.575 E
12	46 34 48.536 N	009 50 04.016 E
13	46 34 47.929 N	009 49 25.703 E
14	46 34 59.075 N	009 49 20.513 E
15	46 35 21.392 N	009 49 23.218 E
16	46 35 32.979 N	009 49 42.551 E
17	46 35 45.327 N	009 49 35.502 E
1	46 35 50.854 N	009 49 56.856 E

**Limite superiore:** 15'500 ft AMSL (i tiri hanno luogo fino a 4'500 m AMSL)

**Tipo di attività:** Tiro

**Frequenza:** 25 giorni/anno

1.16 Rossboden/Rheinsand



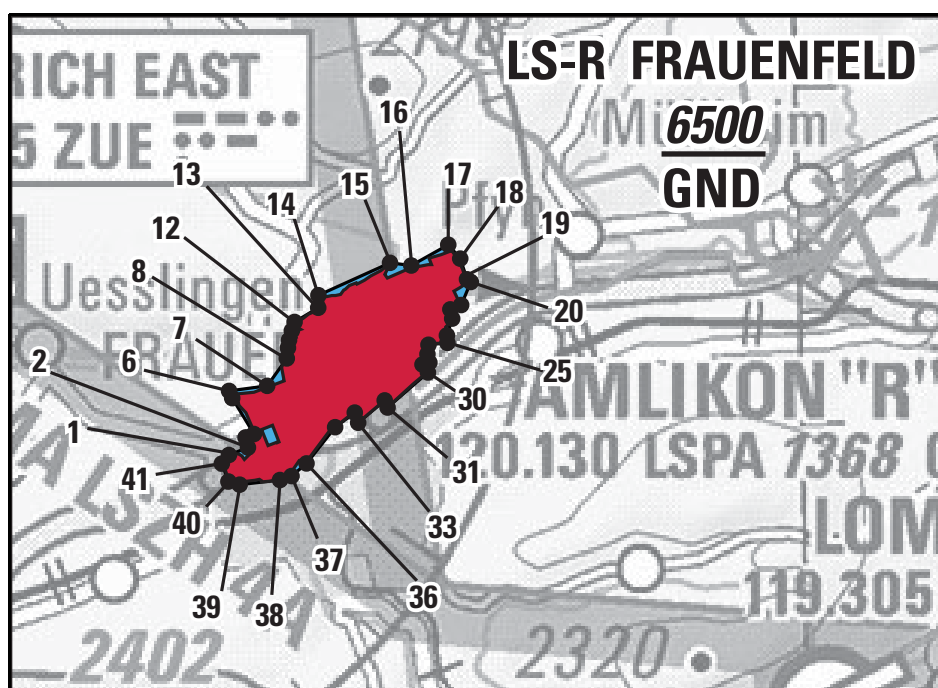
1	46 51 05.888 N	009 29 35.844 E
2	46 51 05.849 N	009 29 30.477 E
3	46 51 14.795 N	009 29 14.223 E
4	46 51 27.566 N	009 28 42.937 E
5	46 51 49.368 N	009 28 48.851 E
6	46 52 01.236 N	009 29 21.938 E
7	46 51 54.852 N	009 29 39.333 E
8	46 51 34.889 N	009 30 07.19' E
9	46 51 27.069 N	009 30 07.418 E
10	46 51 23.591 N	009 30 03.024 E
11	46 51 13.919 N	009 30 05.428 E
12	46 51 06.328 N	009 30 16.827 E
13	46 50 53.176 N	009 30 08.694 E
14	46 50 51.552 N	009 30 03.901 E
15	46 50 46.582 N	009 29 52.757 E
16	46 50 46.739 N	009 29 45.267 E
1	46 51 05.888 N	009 29 35.844 E

**Limite superiore:** 6'500 ft AMSL (i tiri hanno luogo fino a 1'800 m AMSL)

**Tipo di attività:** Tiro

**Frequenza:** 25 giorni/anno

1.17 Frauenfeld



1	47 34 12.255 N	008 53 04.933 E
2	47 34 16.051 N	008 53 20.054 E
3	47 34 21.447 N	008 53 18.33 E
4	47 34 23.217 N	008 53 25.02 E
5	47 34 42.639 N	008 53 08.341 E
6	47 34 46.53 N	008 53 05.981 E
7	47 34 48.871 N	008 53 36.154 E
8	47 35 03.344 N	008 53 52.085 E
9	47 35 08.983 N	008 53 53.154 E
10	47 35 13.141 N	008 53 54.135 E
11	47 35 18.131 N	008 53 56.487 E
12	47 35 22.782 N	008 53 58.784 E
13	47 35 30.142 N	008 54 17.698 E
14	47 35 36.857 N	008 54 18.043 E
15	47 35 53.46 N	008 55 15.155 E
16	47 35 51.809 N	008 55 31.938 E
17	47 36 02.565 N	008 56 01.492 E
18	47 35 55.001 N	008 56 10.744 E
19	47 35 43.865 N	008 56 15.795 E
20	47 35 42.391 N	008 56 18.745 E
21	47 35 30.16 N	008 56 10.796 E

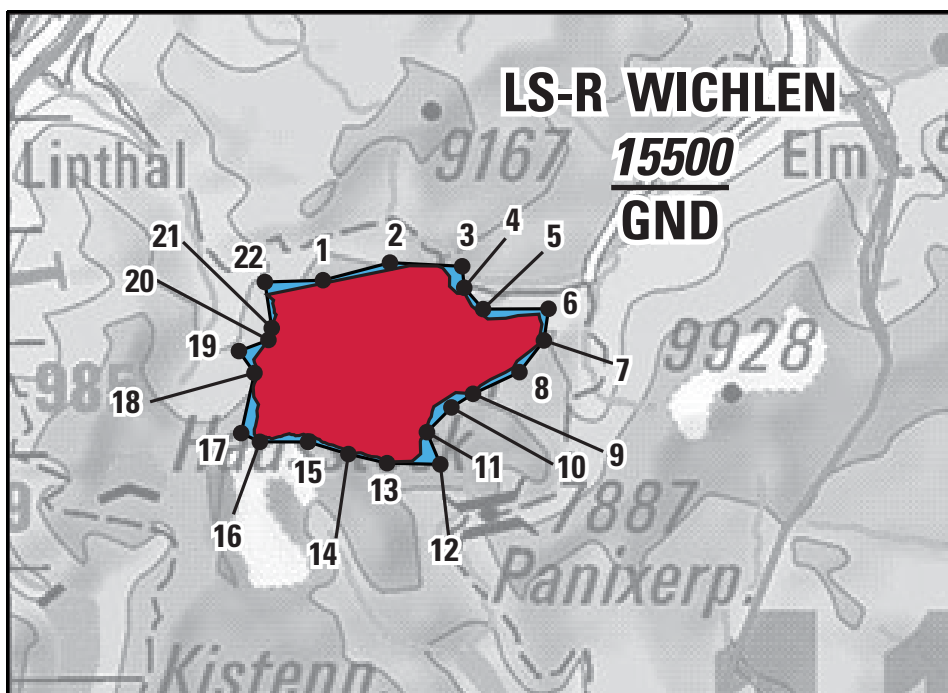
22	47 35 27.94 N	008 56 02.166 E
23	47 35 22.984 N	008 56 03.482 E
24	47 35 14.029 N	008 55 59.051 E
25	47 35 10.048 N	008 55 59.35 E
26	47 35 09.229 N	008 55 44.34 E
27	47 35 04.214 N	008 55 43.383 E
28	47 34 59.725 N	008 55 44.78 E
29	47 34 58.721 N	008 55 39.313 E
30	47 34 54.42 N	008 55 43.484 E
31	47 34 36.054 N	008 55 11.053 E
32	47 34 39.893 N	008 55 08.886 E
33	47 34 28.21 N	008 54 47.579 E
34	47 34 33.679 N	008 54 45.037 E
35	47 34 26.064 N	008 54 29.305 E
36	47 34 06.957 N	008 54 06.137 E
37	47 34 00.344 N	008 53 54.088 E
38	47 33 58.339 N	008 53 44.933 E
39	47 33 56.253 N	008 53 12.973 E
40	47 33 58.052 N	008 53 04.122 E
41	47 34 07.71 N	008 52 59.181 E
1	47 34 12.255 N	008 53 04.933 E

**Limite superiore:** 6'500 ft AMSL (i tiri hanno luogo fino a 1'700 m AMSL)

**Tipo di attività:** Tiro

**Frequenza:** 80 x 0.5 giorni

1.18 Wichlen



1	46 53 53.245 N	009 04 48.158 E
2	46 54 01.918 N	009 05 40.701 E
3	46 53 59.116 N	009 06 37.041 E
4	46 53 47.625 N	009 06 38.3 E
5	46 53 35.992 N	009 06 52.645 E
6	46 53 35.403 N	009 07 43.765 E
7	46 53 18.487 N	009 07 39.607 E
8	46 53 01.811 N	009 07 19.991 E
9	46 52 50.746 N	009 06 43.391 E
10	46 52 43.697 N	009 06 26.279 E
11	46 52 30.752 N	009 06 06.75 E
12	46 52 13.377 N	009 06 16.683 E

13	46 52 14.604 N	009 05 35.157 E
14	46 52 19.902 N	009 05 05.14 E
15	46 52 26.837 N	009 04 33.812 E
16	46 52 27.452 N	009 03 56.285 E
17	46 52 32.297 N	009 03 41.802 E
18	46 53 04.353 N	009 03 53.16 E
19	46 53 16.262 N	009 03 41.369 E
20	46 53 21.87 N	009 04 04.59 E
21	46 53 28.183 N	009 04 07.371 E
22	46 53 52.935 N	009 04 02.759 E
1	46 53 53.245 N	009 04 48.158 E

**Limite superiore:** 15'500 ft AMSL (i tiri hanno luogo fino a 4'500 m AMSL)

**Tipo di attività:** Tiro

**Frequenza:** 200 giorni/anno

## 2. LS-R14 Säntis - Impiego di mini droni da parte dell'Esercito svizzero

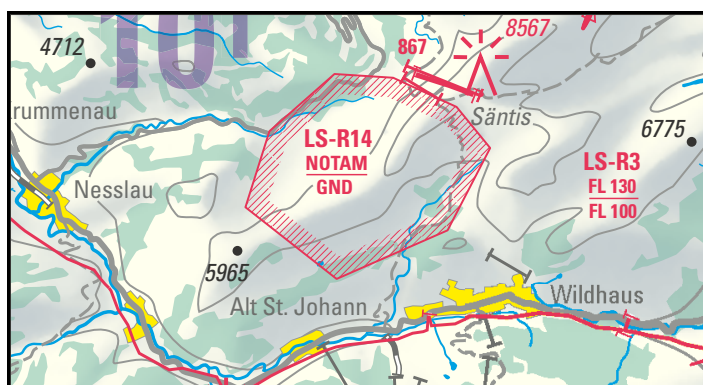
La LS-R Säntis (decisione dell'UFAC del 25 gennaio 2022) sarà utilizzata in futuro non solo per esercitazioni di tiro, ma anche per esercitazioni con mini droni dell'Esercito svizzero, oppure per entrambe le esercitazioni (analogamente alla LS-R7 Hongrin). Nella Svizzera orientale, l'unica regione dove si possono svolgere le esercitazioni con i mini droni dell'Esercito è la piazza di tiro di Säntisalpen/Toggenburg. Pertanto è importante per l'Esercito svizzero avere a disposizione tale struttura, oltre alle piazze di tiro in Svizzera attualmente già in uso per i mini droni.

L'impiego di mini droni è incluso nel contingente del numero massimo possibile di giorni di attivazione e del limite superiore massimo possibile e non modifica le dimensioni della zona regolamentata LS-R14 Säntis esistente. Il 15 marzo 2022 tutte le parti interessate sono state informate in loco dall'Esercito svizzero e i fatti comunicati allora sono ancora validi.

Limite inferiore:GND

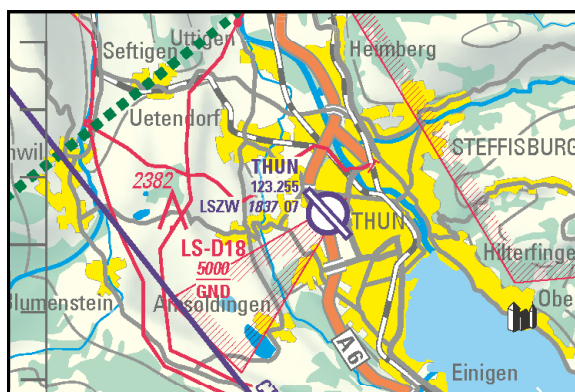
Limite superiore massimo: 12'500 ft AMSL

Giorni di attivazione:max. 110 (dal 15 maggio fino al Digiuno federale vige un divieto generale a causa della presenza di alpeggi)



## 3. LS-D18 Thun - soppressione

Non essendo più necessaria per il settore militare, la LS-D18 Thun viene soppressa e cancellata da tutte le pubblicazioni aeronautiche con effetto dal 23 marzo 2023.



- FINE -

UFAC/SILR

---

THIS PAGE INTENTIONALLY LEFT BLANK